

KENDETEGN FOR KLINISK VEJLEDNING I AFDELING K

- FOR SYGEPLEJESTUDERENDE OG SOCIAL- OG SUNDHEDSASSISTENTELEVER

Vejledningen er kendetegnet af et højt fagligt niveau

- Vi deltager og engagerer os i konferencer og temadage med pædagogisk og didaktisk sigte
- Vi uddanner os i henhold til de opstillede krav
- Vi forholder os aktivt til nationale og internationale tendenser indenfor undervisning og vejledning gennem drøftelser internt i vejledergruppen samt med samarbejdspartnere knyttet til uddannelse
- Vi underviser kolleger i emner relateret til pædagogik, didaktik og forhold relateret til de enkelte uddannelsesordninger

Samarbejdet i vejledergruppen fremmer læringsmiljøet og understøtter den enkelte vejleders engagement, faglighed, motivation og udvikling

- Vi afholder månedlige møder med faglig sparring, teoretiske drøftelser, indbyrdes planlægning samt undervisning som indhold
- Vi koordinerer i fællesskab og skaber derved kontinuitet i de kliniske undervisningsforløb
- Vi samarbejder om at afvikle de forskellige studieaktiviteter
- Vi involverer relevante samarbejdspartnere
- Vi samarbejder med tilknyttede undervisere, relevante uddannelsesinstitutioner samt kliniske vejledere fra andre uddannelsessteder



Vi spiller en aktiv rolle i sundhedsvæsenets udvikling regionalt, nationalt og internationalt



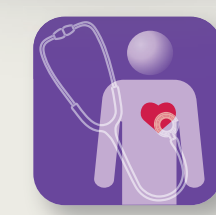
Vi udfører omfattende forskning på højt internationalt niveau til gavn for patienterne



Vi skaber resultater gennem samarbejde



Vi uddanner og udvikler kompetente og engagerede medarbejdere



Vi yder den bedste behandling med respekt for det enkelte menneske

Klinisk vejledning

Vejledningen inddrager den studerendes og elevens individuelle behov

- Vi tilrettelægger kliniske undervisningsforløb med udgangspunkt i den enkelte studerendes og elevs personlige og faglige forudsætninger
- Vi tilrettelægger kliniske undervisningsforløb med udgangspunkt i den enkelte studerendes og elevs læringsstil og behov for vejledning
- Vi forholder os åbent og imødekommende overfor studerende og elever
- Vi anvender en anerkendende tilgang i vores vejledning af studerende og elever

Læringsmiljøet er præget af udvikling og innovativ tænkning

- Vi afprøver og anvender forsknings- og videnskabeligt baserede pædagogiske og didaktiske metoder
- Vi udvikler nye lærings- og studiemetoder på baggrund af egen erfaring samt erfaringsudveksling med samarbejdspartnere
- Vi evaluerer og justerer løbende de lærings- og studiemetoder, der anvendes i afdelingen, med afsæt i generelle tendenser og anbefalinger, egne erfaringer samt elever og studerendes tilbagemeldinger herpå

Det kliniske undervisningsforløb tager afsæt i målene for den enkelte uddannelse

- Vi udfører før-, under- og eftervejledning
- Vi tilrettelægger daglig vejledning i henhold til princippet for situeret læring
- Vi introducerer studerende og elever til afdelingens struktur og sygeplejefaglige grundlag
- Vi tilrettelægger studieaktiviteter med fælles refleksion og faglig sparring som omdrejningspunkt
- Vi tilrettelægger klinisk undervisning i autentiske sygeplejesituationer
- Vi sikrer, at den studerende og eleven er en del af praksisfællesskabet
- Vi sikrer mulighed for deltagelse i afdelingens aktiviteter relateret til sygeplejefaglig udvikling
- Vi forholder os kritisk til den studerendes og elevens udførte sygepleje med afsæt i eksisterende kliniske retningslinjer og relevante sygeplejefaglige teorier
- Vi udfordrer den studerendes og elevens kobling mellem teori og praksis gennem refleksive spørgsmål