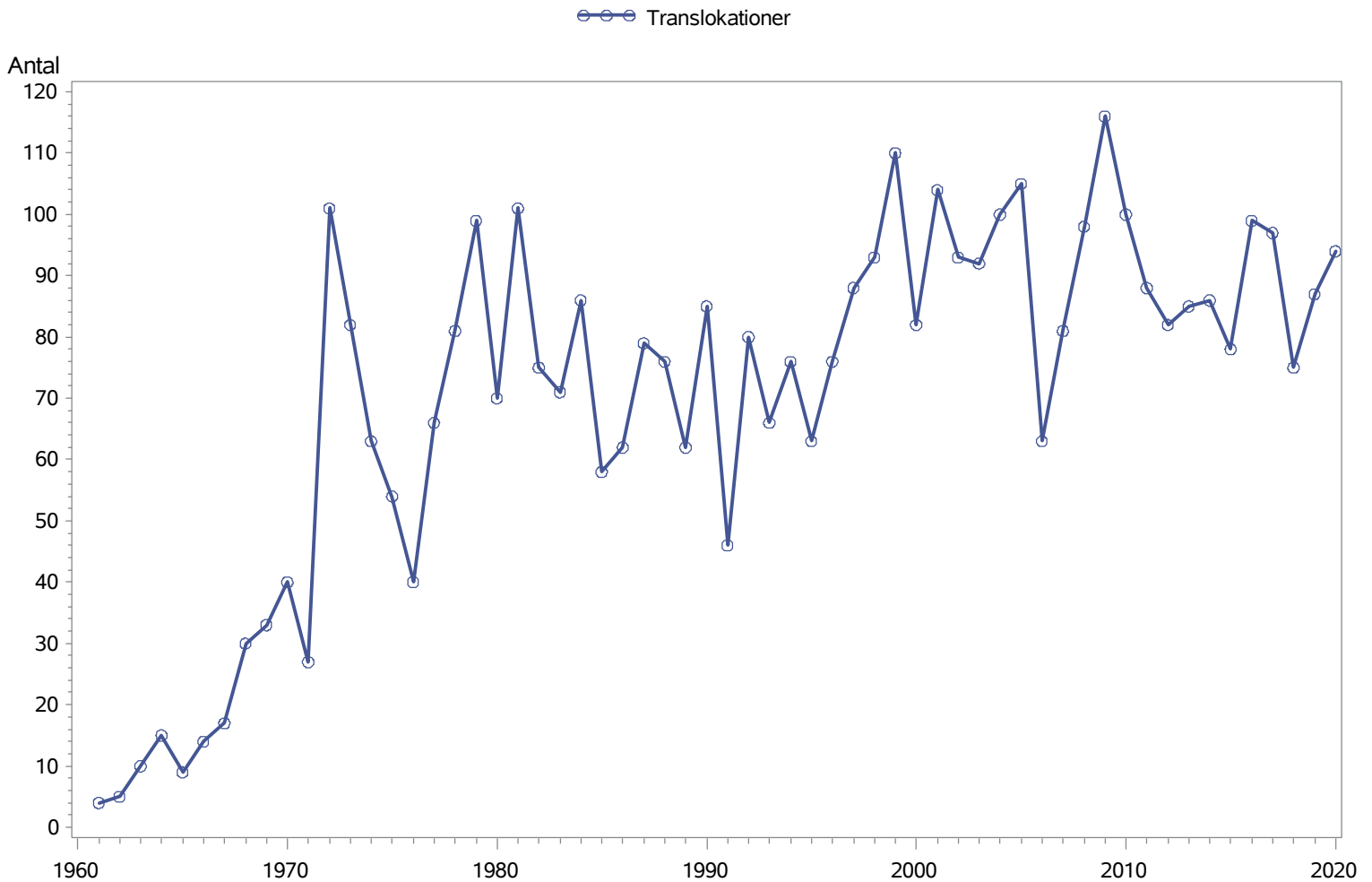


# Postnatale prøver 1961-2020

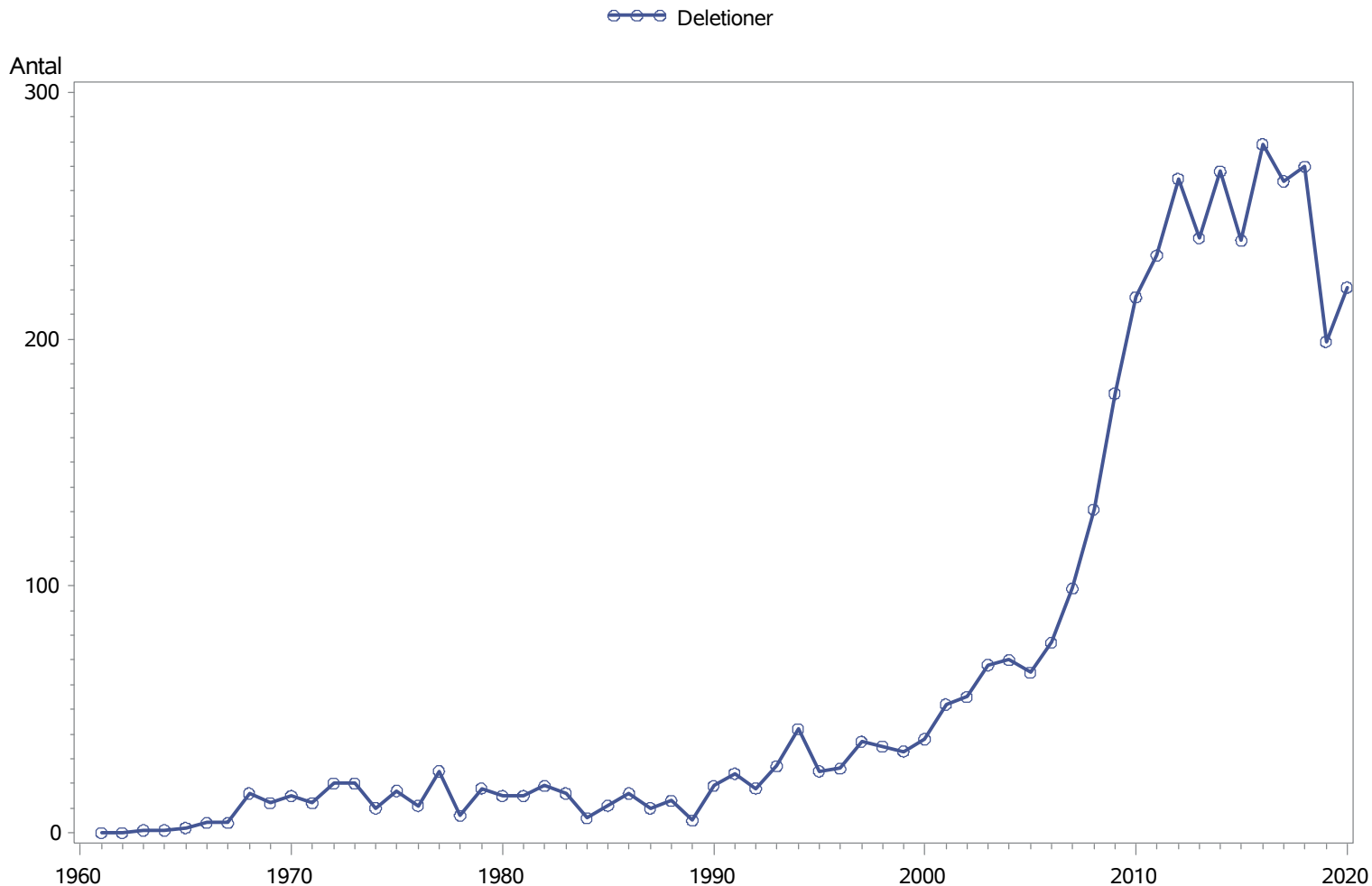
Diagnostiserede kromosomanomalier registreret i DCCR pr år



\*) Enkelt personer kan godt have kromosomaanomalier, som tilhører flere forskellige grupper, derfor summerer antal personer i hver gruppe ikke op til det samlede antal personer

# Postnatale prøver 1961-2020

Diagnostiserede kromosomanomalier registreret i DCCR pr år

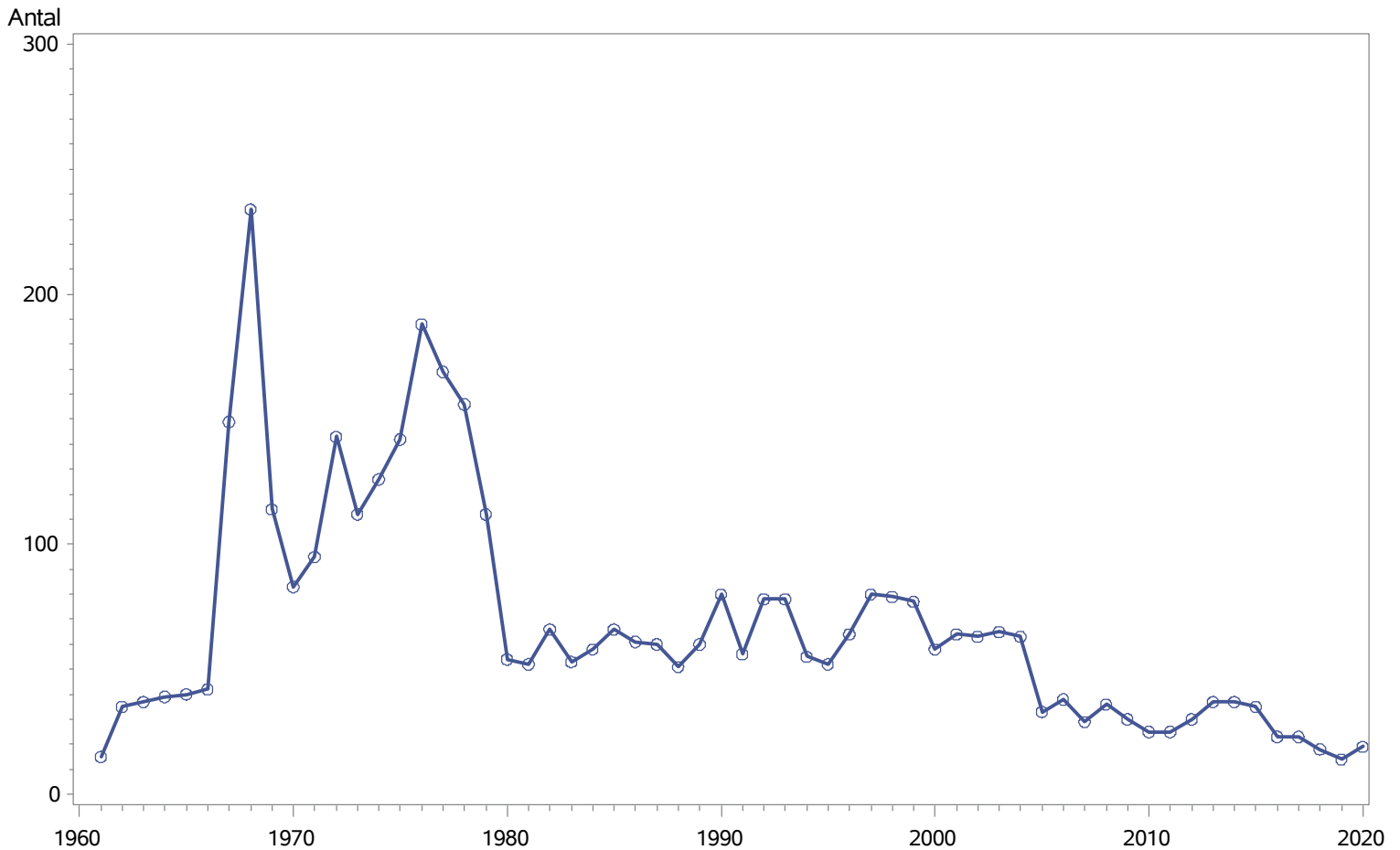


\*) Enkeltpersoner kan godt have kromosomaanomalier, som tilhører flere forskellige grupper, derfor summerer antal personer i hver gruppe ikke op til det samlede antal personer

# Postnatale prøver 1961-2020

Diagnostiserede kromosomanomalier registreret i DCCR pr år

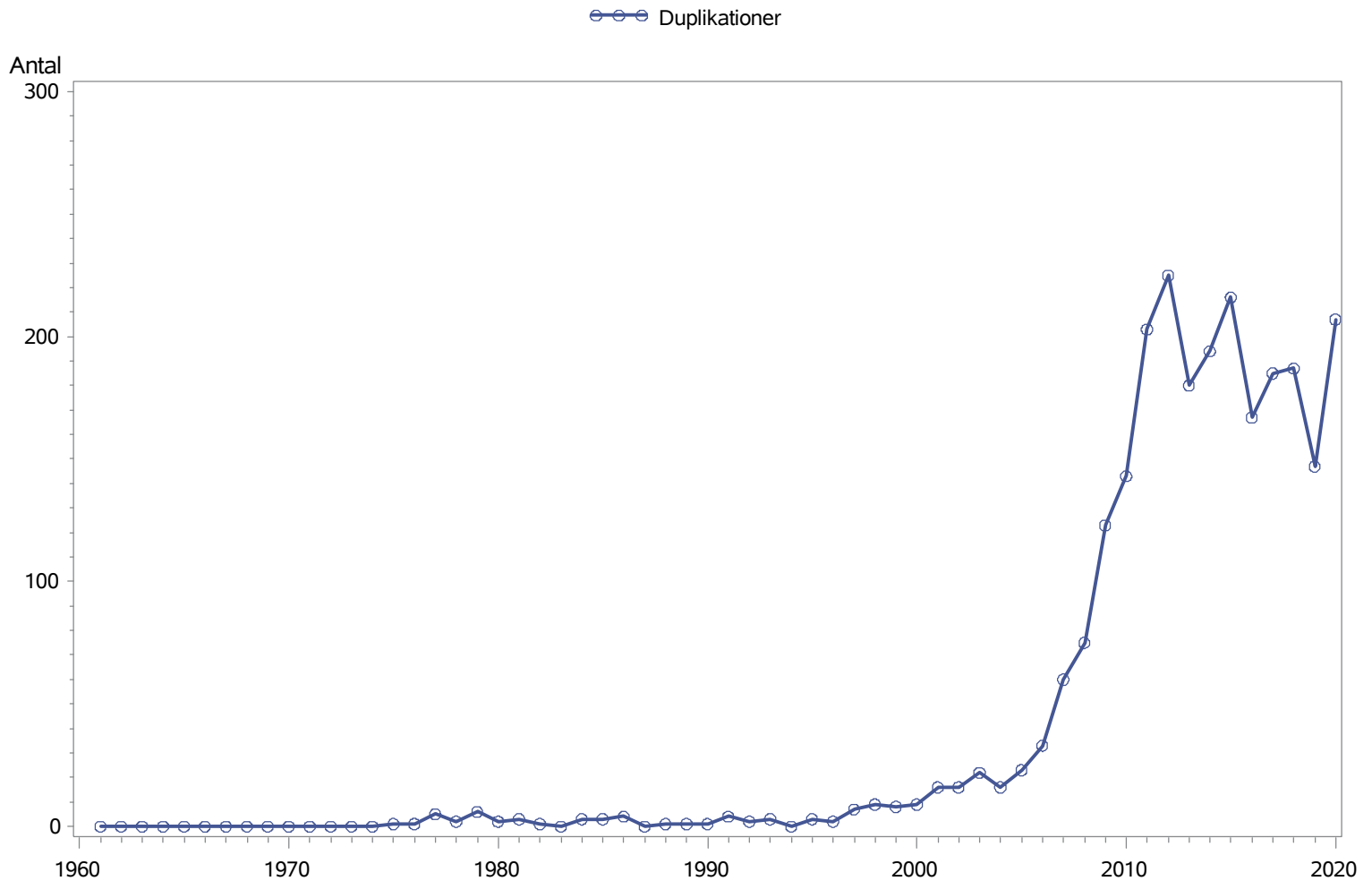
Trisomi 21 - Downs syndrom



\*) Enkeltpersoner kan godt have kromosomaanomalier, som tilhører flere forskellige grupper, derfor summerer antal personer i hver gruppe ikke op til det samlede antal personer

# Postnatale prøver 1961-2020

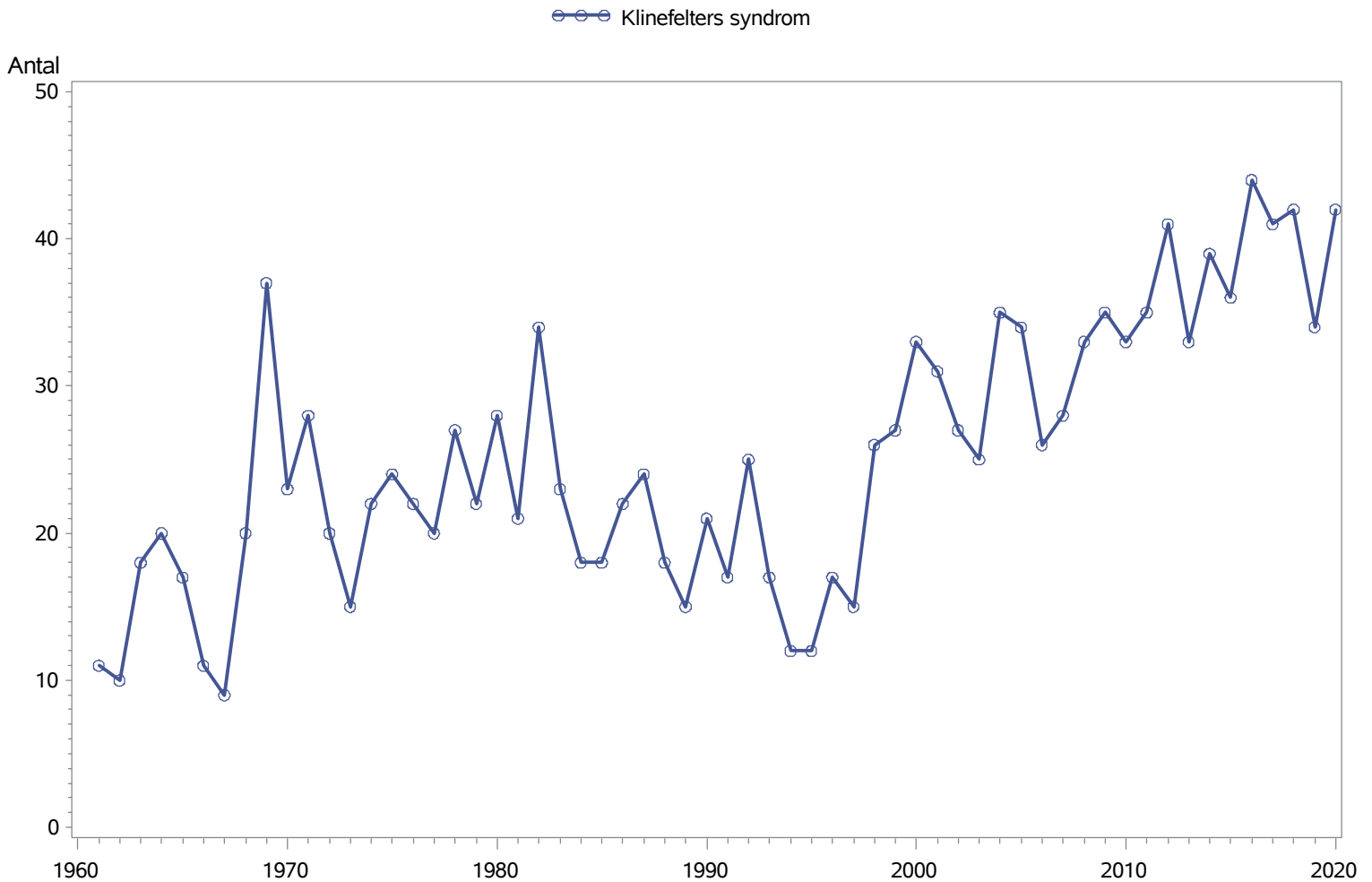
Diagnostiserede kromosomanomalier registreret i DCCR pr år



\*) Enkeltpersoner kan godt have kromosomaanomalier, som tilhører flere forskellige grupper, derfor summerer antal personer i hver gruppe ikke op til det samlede antal personer

# Postnatale prøver 1961-2020

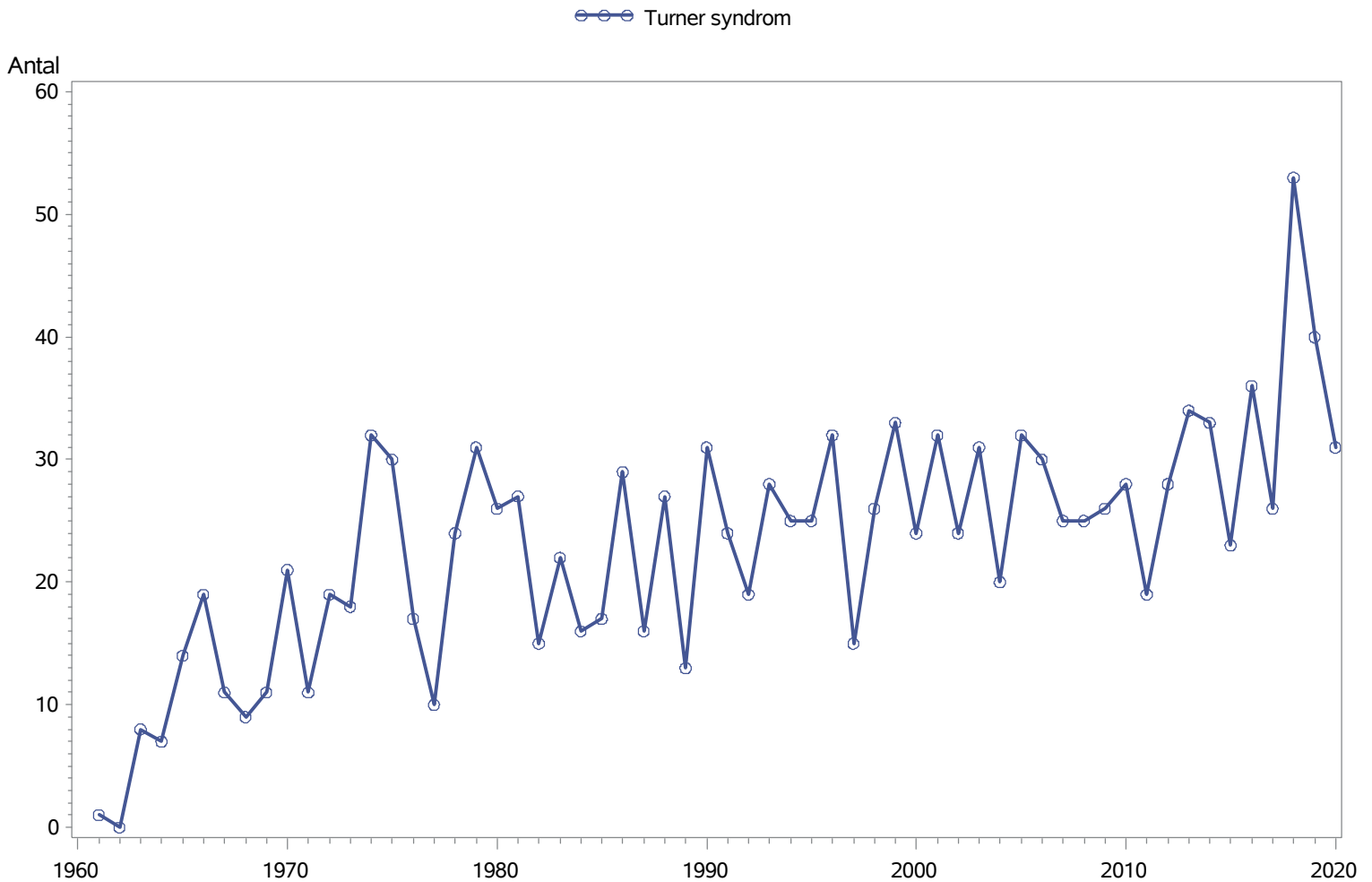
Diagnostiserede kromosomanomalier registreret i DCCR pr år



\*) Enkelt personer kan godt have kromosomaanomali, som tilhører flere forskellige grupper, derfor summerer antal personer i hver gruppe ikke op til det samlede antal personer

# Postnatale prøver 1961-2020

Diagnostiserede kromosomanomalier registreret i DCCR pr år

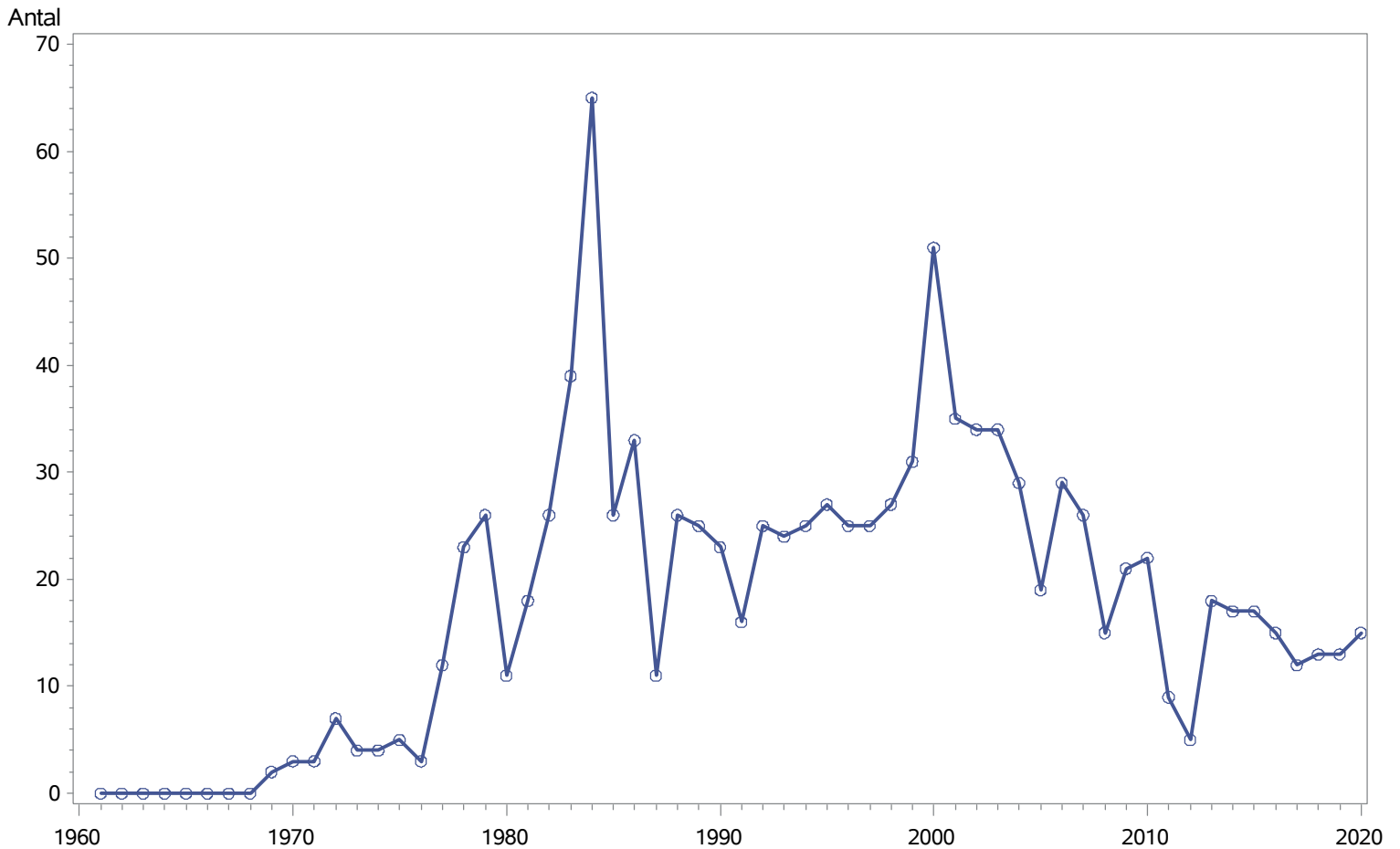


\*) Enkeltpersoner kan godt have kromosomaanomali, som tilhører flere forskellige grupper, derfor summerer antal personer i hver gruppe ikke op til det samlede antal personer

# Postnatale prøver 1961-2020

## Diagnostiserede kromosomanomalier registreret i DCCR pr år

○ Inversjoner - ikke inv(9) & inv(Y)

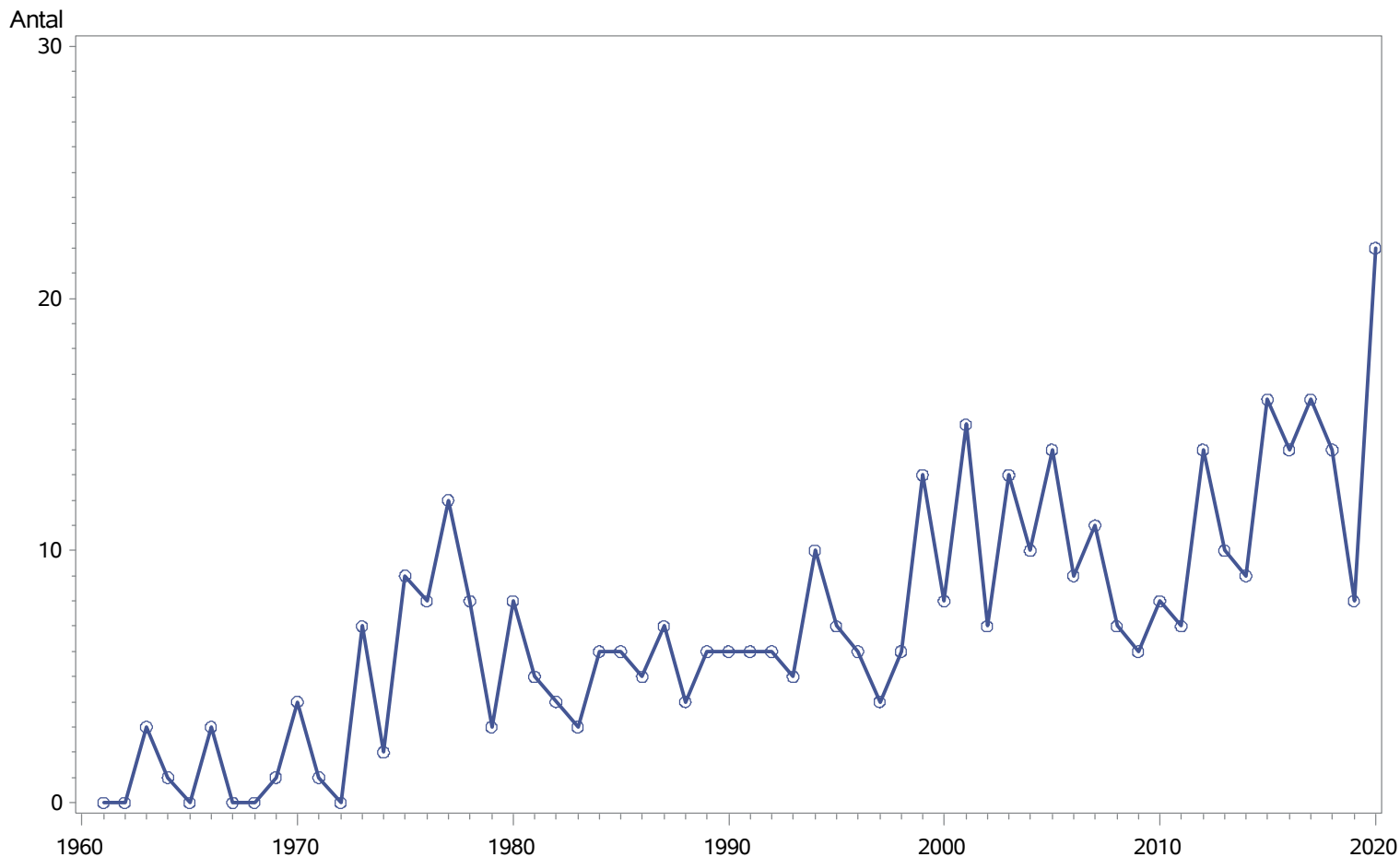


\*) Enkeltpersoner kan godt have kromosomaanomali, som tilhører flere forskellige grupper, derfor summerer antal personer i hver gruppe ikke op til det samlede antal personer

# Postnatale prøver 1961-2020

## Diagnostiserede kromosomanomalier registreret i DCCR pr år

Tri-X, Tetra-X og Penta-X syndrom

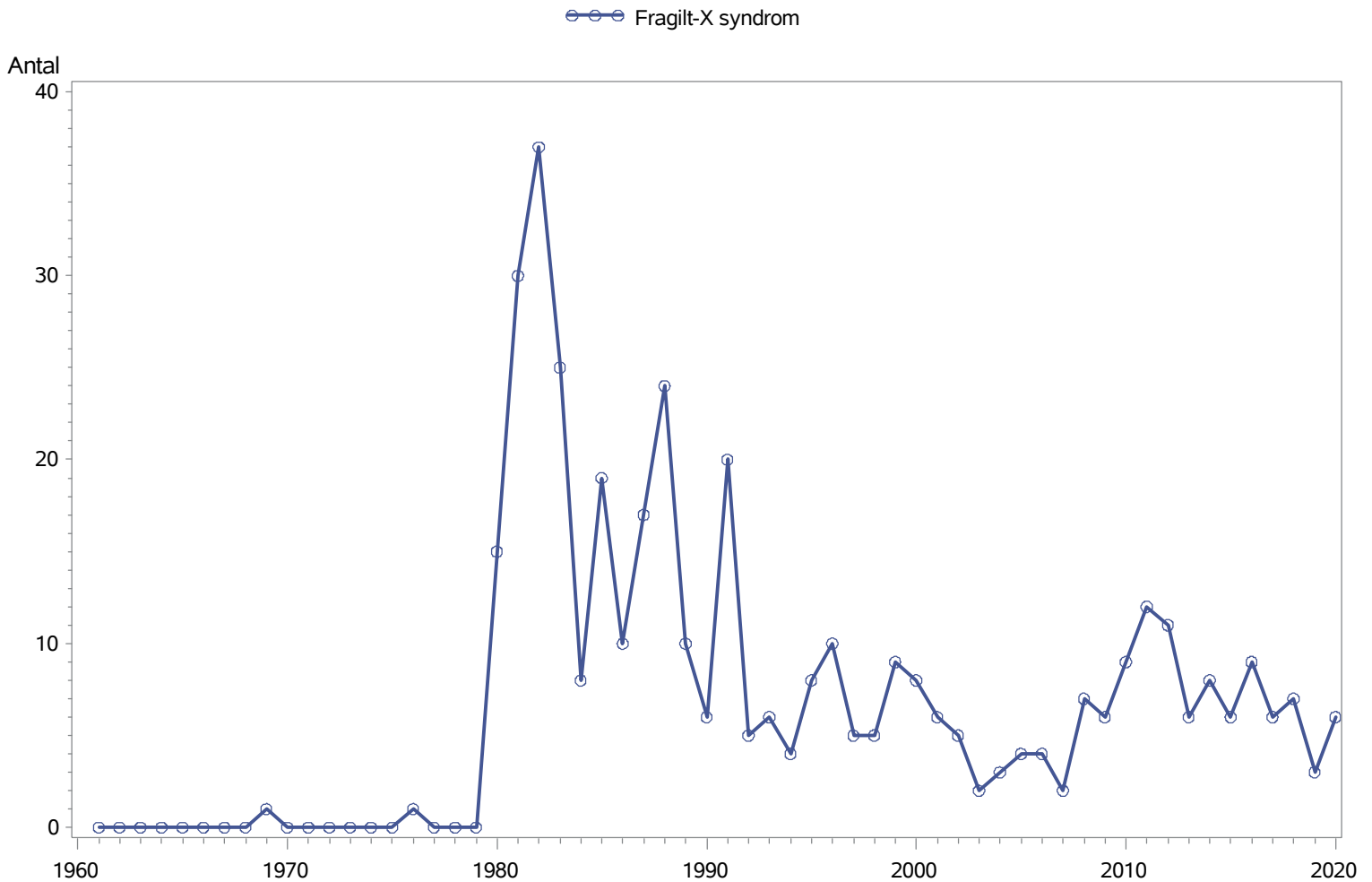


\*) Enkelt personer kan godt have kromosomaanomalier, som tilhører flere forskellige grupper, derfor summerer antal personer i hver gruppe ikke op til det samlede antal personer



# Postnatale prøver 1961-2020

Diagnostiserede kromosomanomalier registreret i DCCR pr år

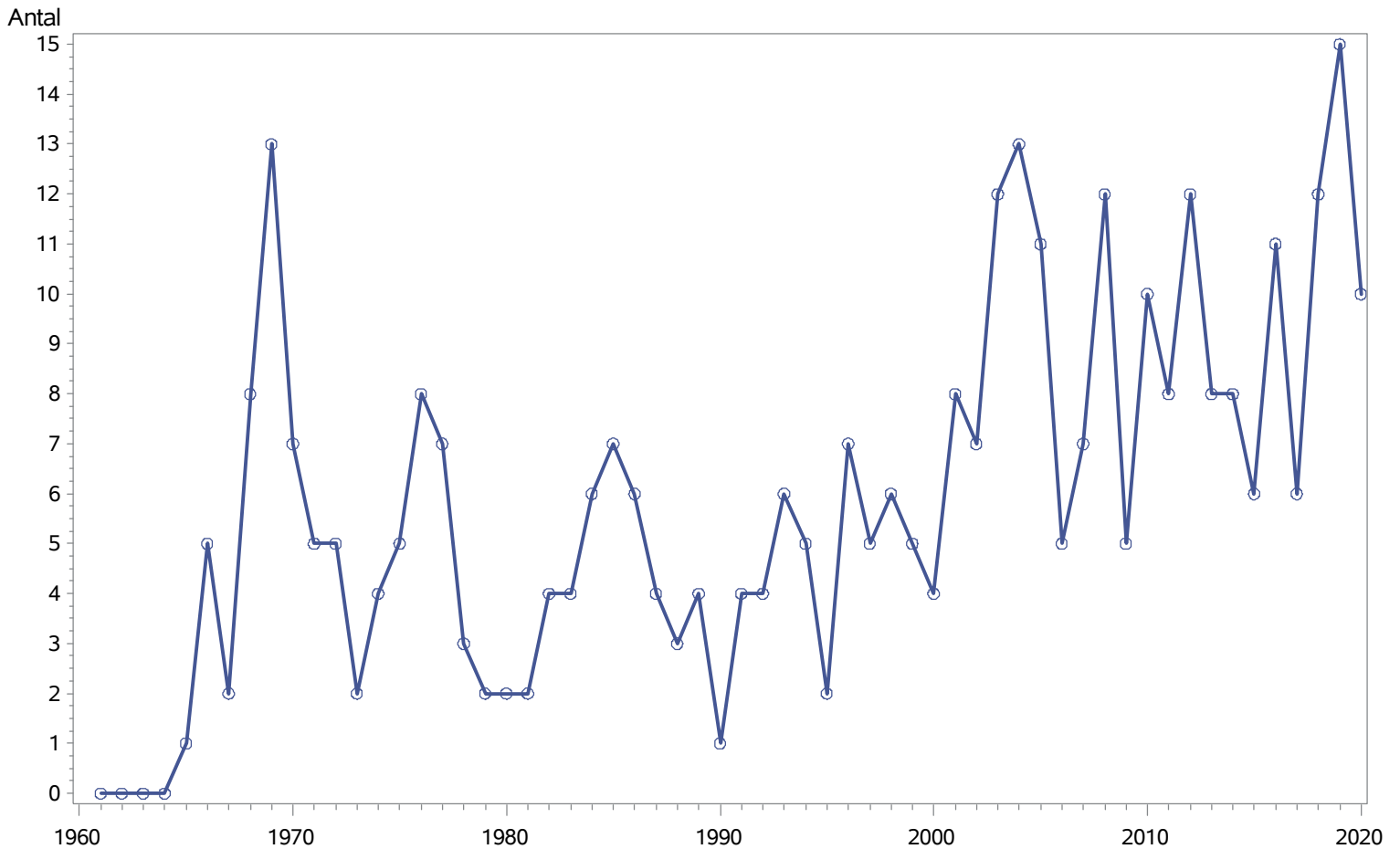


\*) Enkelt personer kan godt have kromosomaanomali, som tilhører flere forskellige grupper, derfor summerer antal personer i hver gruppe ikke op til det samlede antal personer

# Postnatale prøver 1961-2020

## Diagnostiserede kromosomanomalier registreret i DCCR pr år

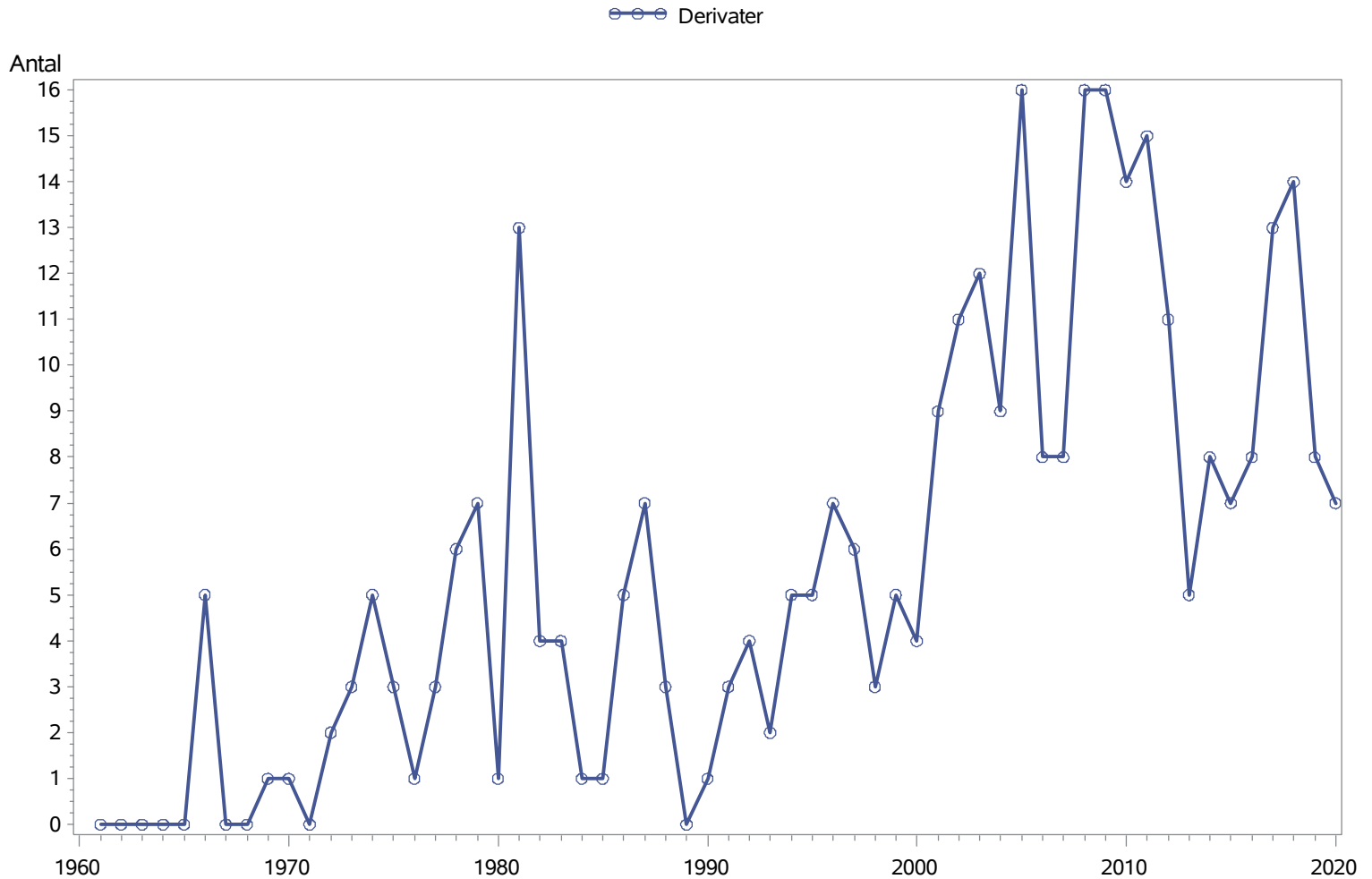
—○— XYX syndrom og triple-Y



\*) Enkeltpersoner kan godt have kromosomaanomalier, som tilhører flere forskellige grupper, derfor summerer antal personer i hver gruppe ikke op til det samlede antal personer

# Postnatale prøver 1961-2020

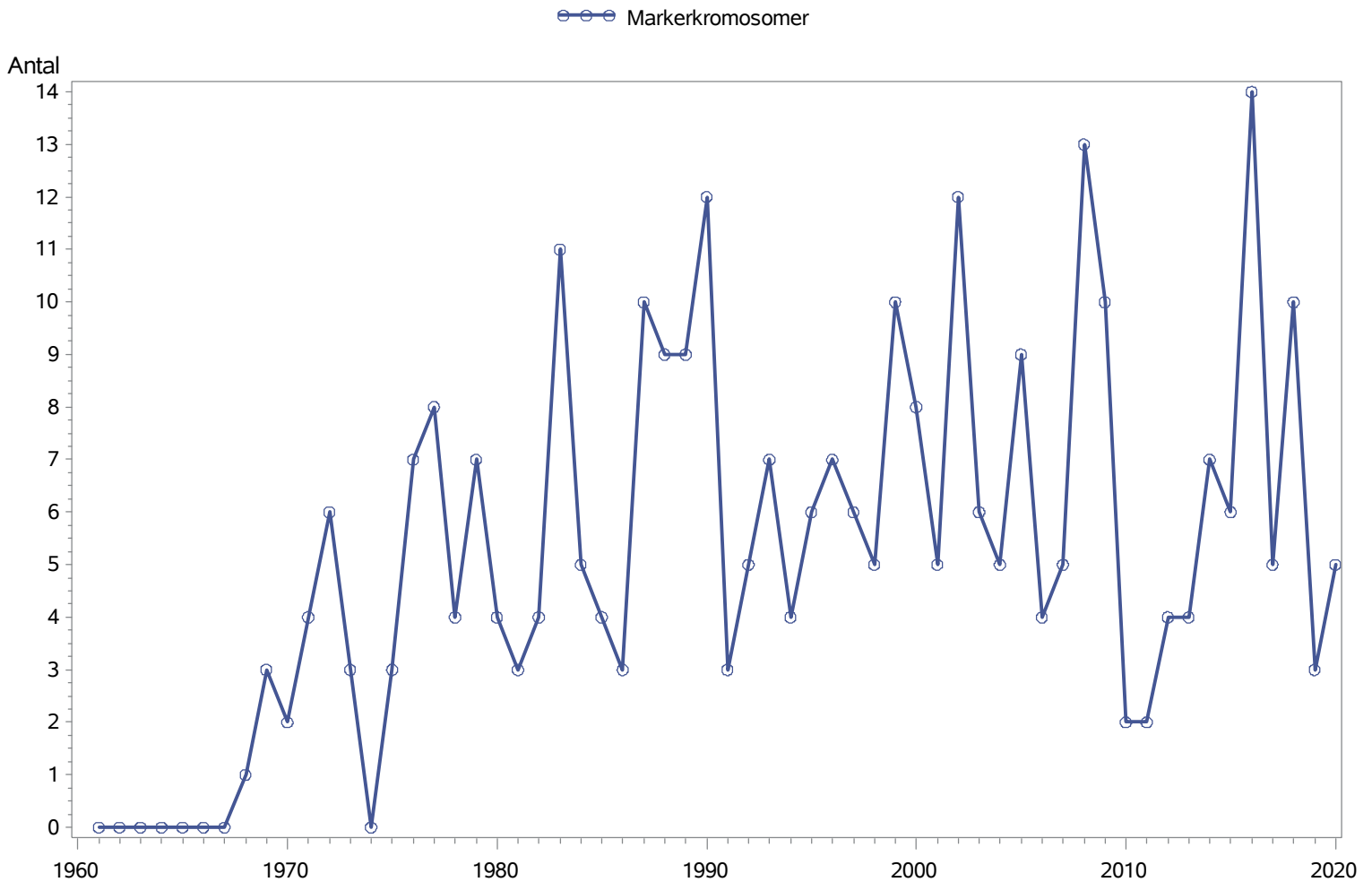
Diagnostiserede kromosomanomalier registreret i DCCR pr år



\*) Enkeltpersoner kan godt have kromosomaanomali, som tilhører flere forskellige grupper, derfor summerer antal personer i hver gruppe ikke op til det samlede antal personer

# Postnatale prøver 1961-2020

Diagnostiserede kromosomanomalier registreret i DCCR pr år

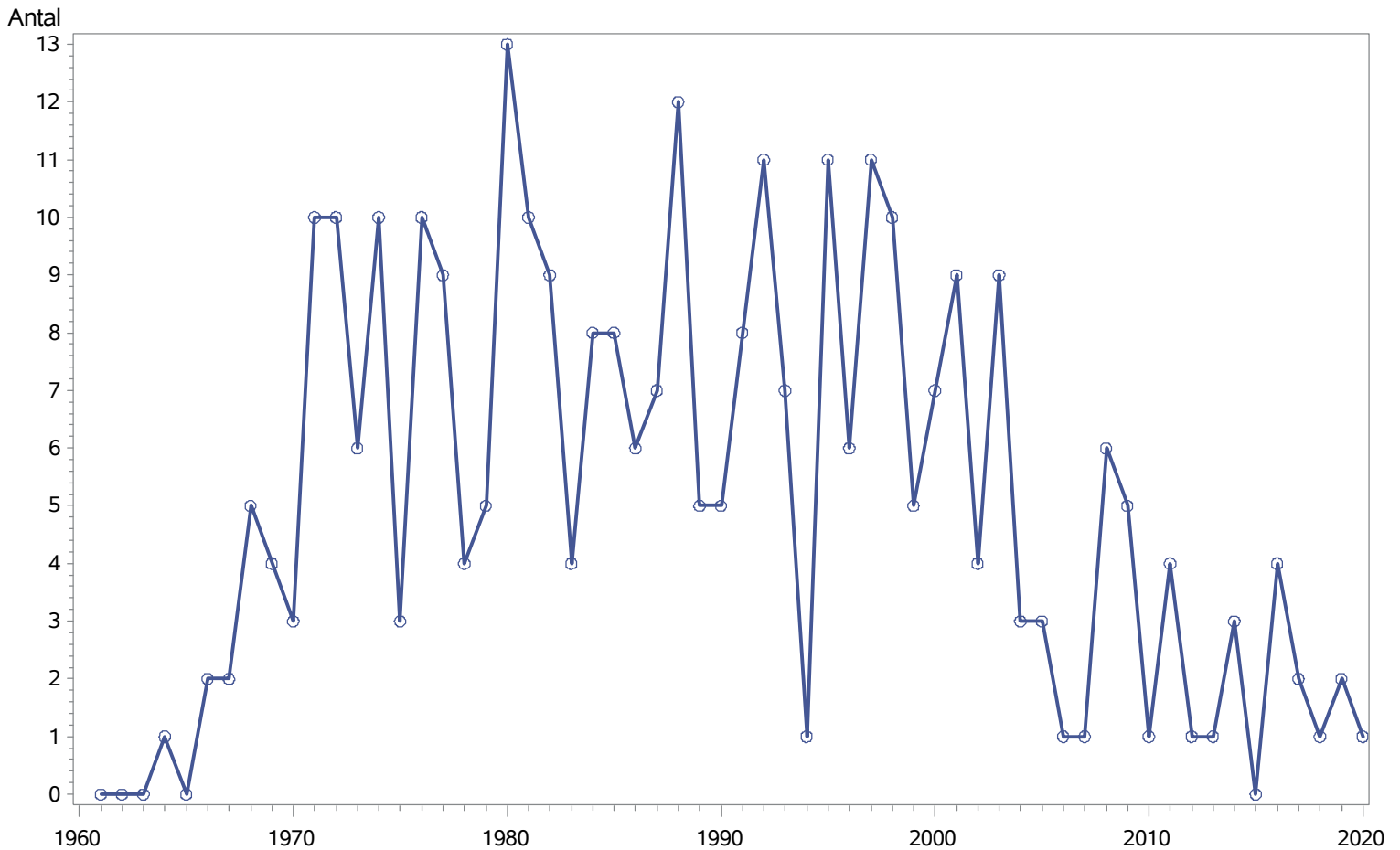


\*) Enkeltpersoner kan godt have kromosomaanomali, som tilhører flere forskellige grupper, derfor summerer antal personer i hver gruppe ikke op til det samlede antal personer

# Postnatale prøver 1961-2020

## Diagnostiserede kromosomanomalier registreret i DCCR pr år

Trisomi 18 - Edwards syndrom

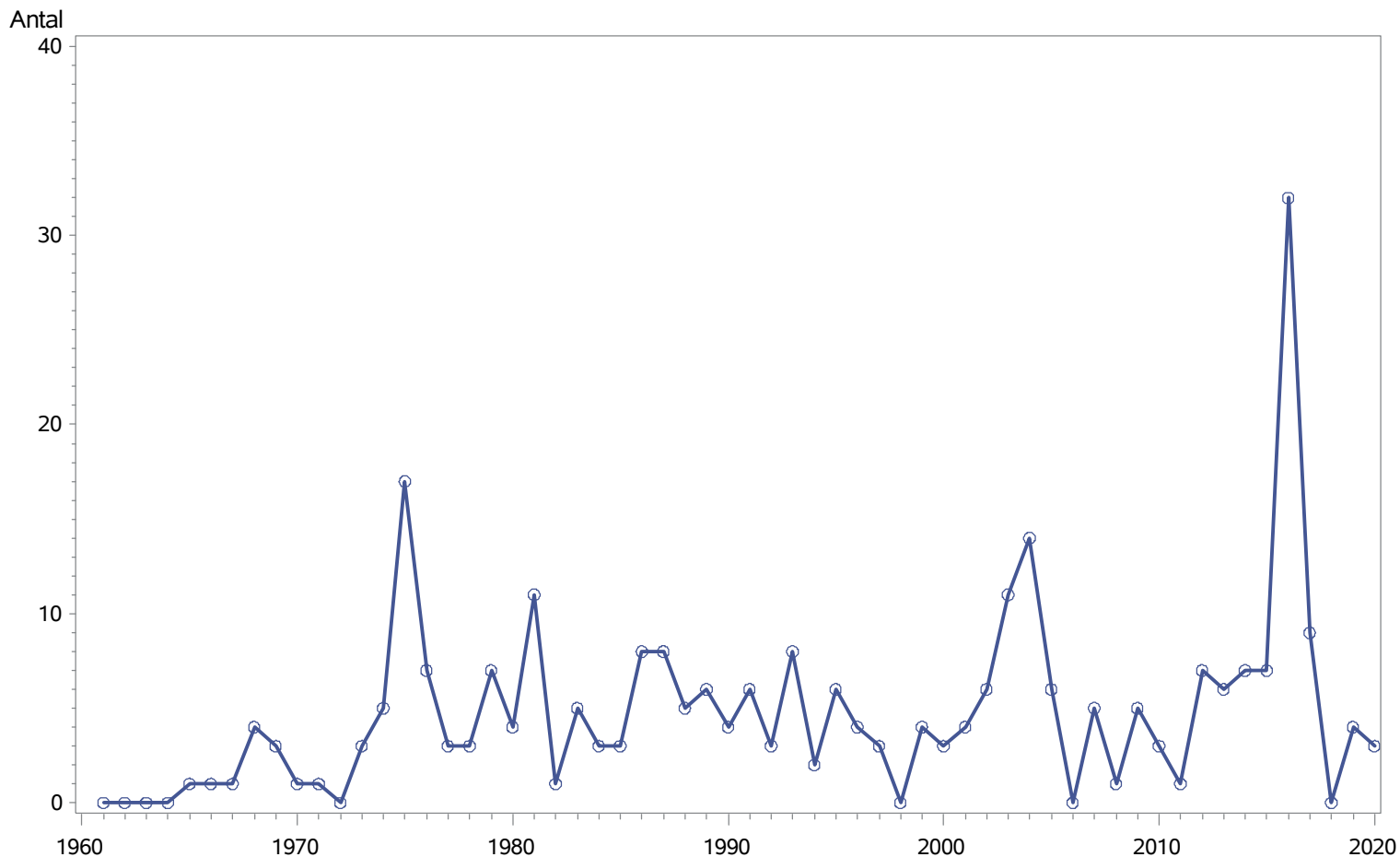


\*) Enkeltpersoner kan godt have kromosomaanomalier, som tilhører flere forskellige grupper, derfor summerer antal personer i hver gruppe ikke op til det samlede antal personer

# Postnatale prøver 1961-2020

## Diagnostiserede kromosomanomalier registreret i DCCR pr år

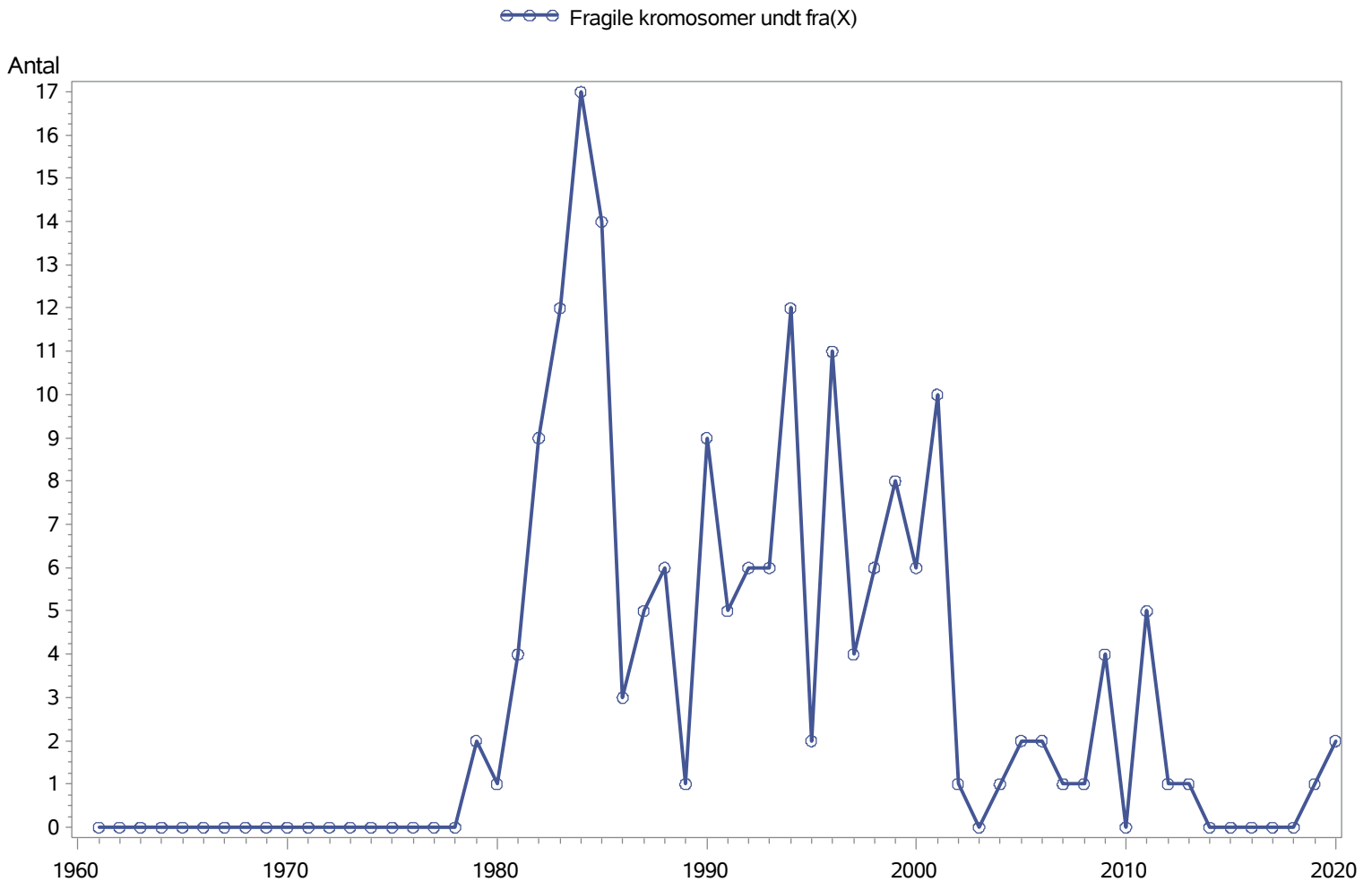
○—○ Kvinder med 46,XY (Swyers syndrom)



\*) Enkelt personer kan godt have kromosomaanomali, som tilhører flere forskellige grupper, derfor summerer antal personer i hver gruppe ikke op til det samlede antal personer

# Postnatale prøver 1961-2020

## Diagnostiserede kromosomanomalier registreret i DCCR pr år

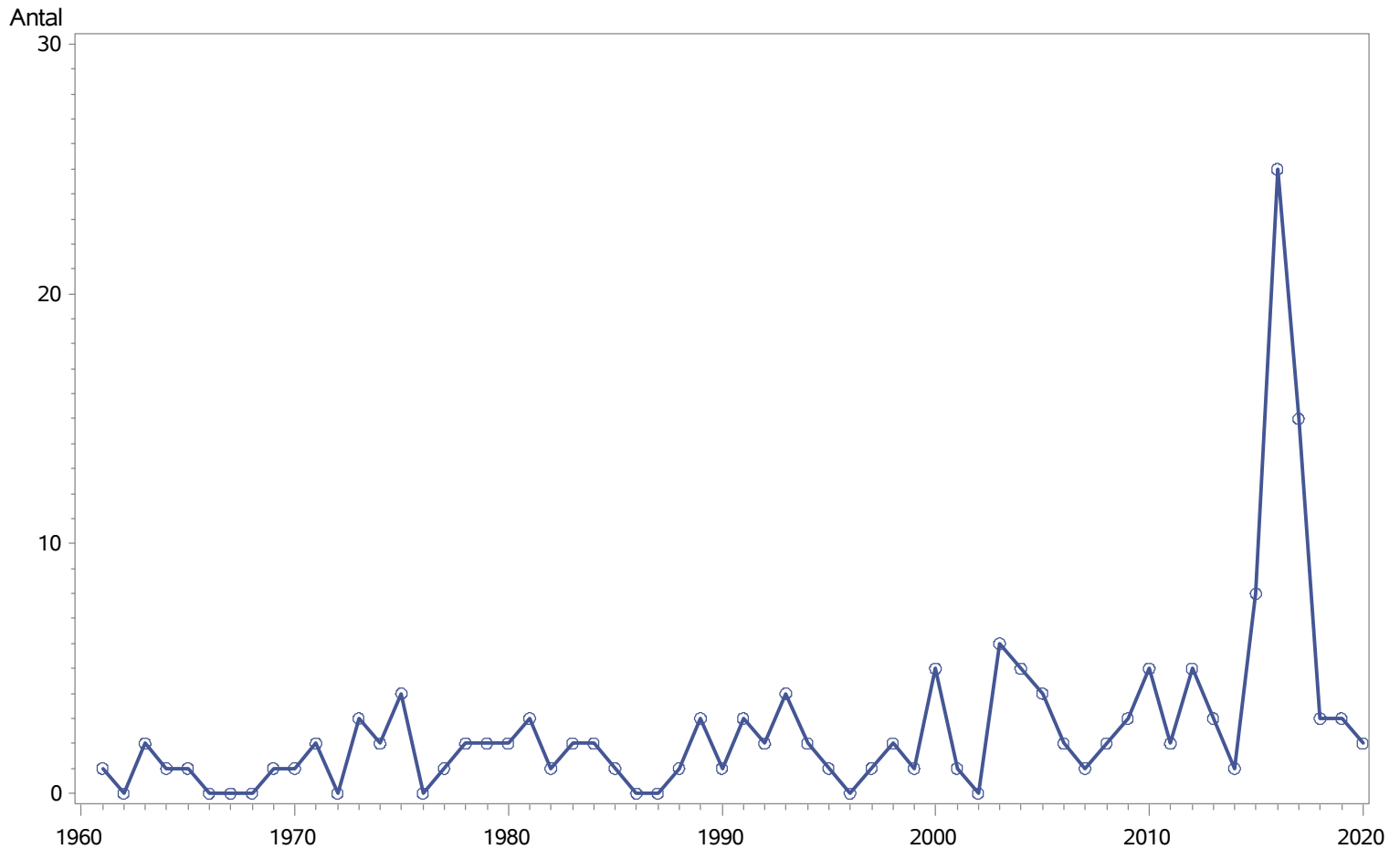


\*) Enkeltpersoner kan godt have kromosomaanomali, som tilhører flere forskellige grupper, derfor summerer antal personer i hver gruppe ikke op til det samlede antal personer

# Postnatale prøver 1961-2020

## Diagnostiserede kromosomanomalier registreret i DCCR pr år

○—○ Mænd med 46,XX (XX-mænd)



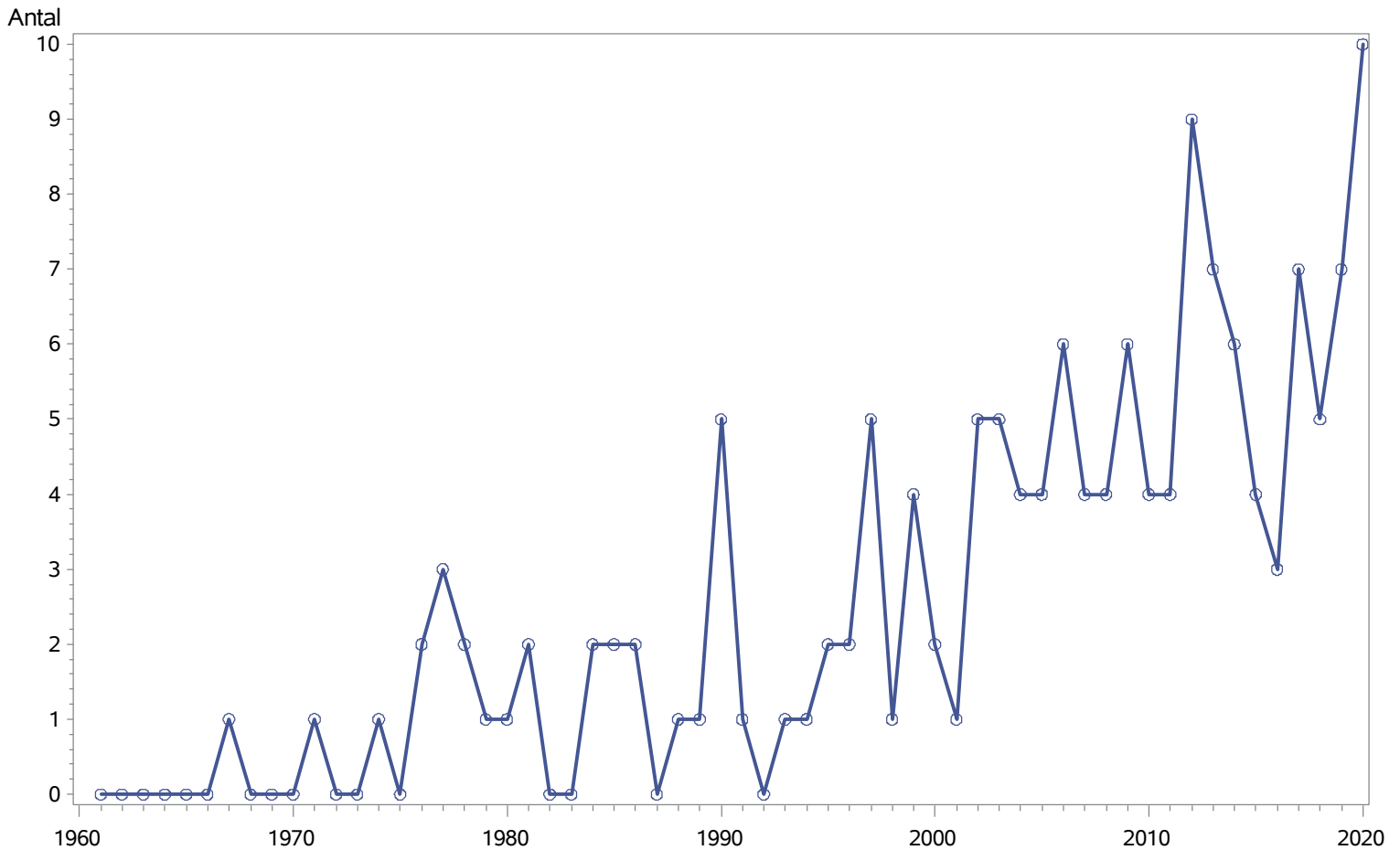
\*) Enkelt personer kan godt have kromosomaanomali, som tilhører flere forskellige grupper, derfor summerer antal personer i hver gruppe ikke op til det samlede antal personer



# Postnatale prøver 1961-2020

## Diagnosticerede kromosomanomalier registreret i DCCR pr år

○—○ Mænd med 45,X / Turnerphenotype

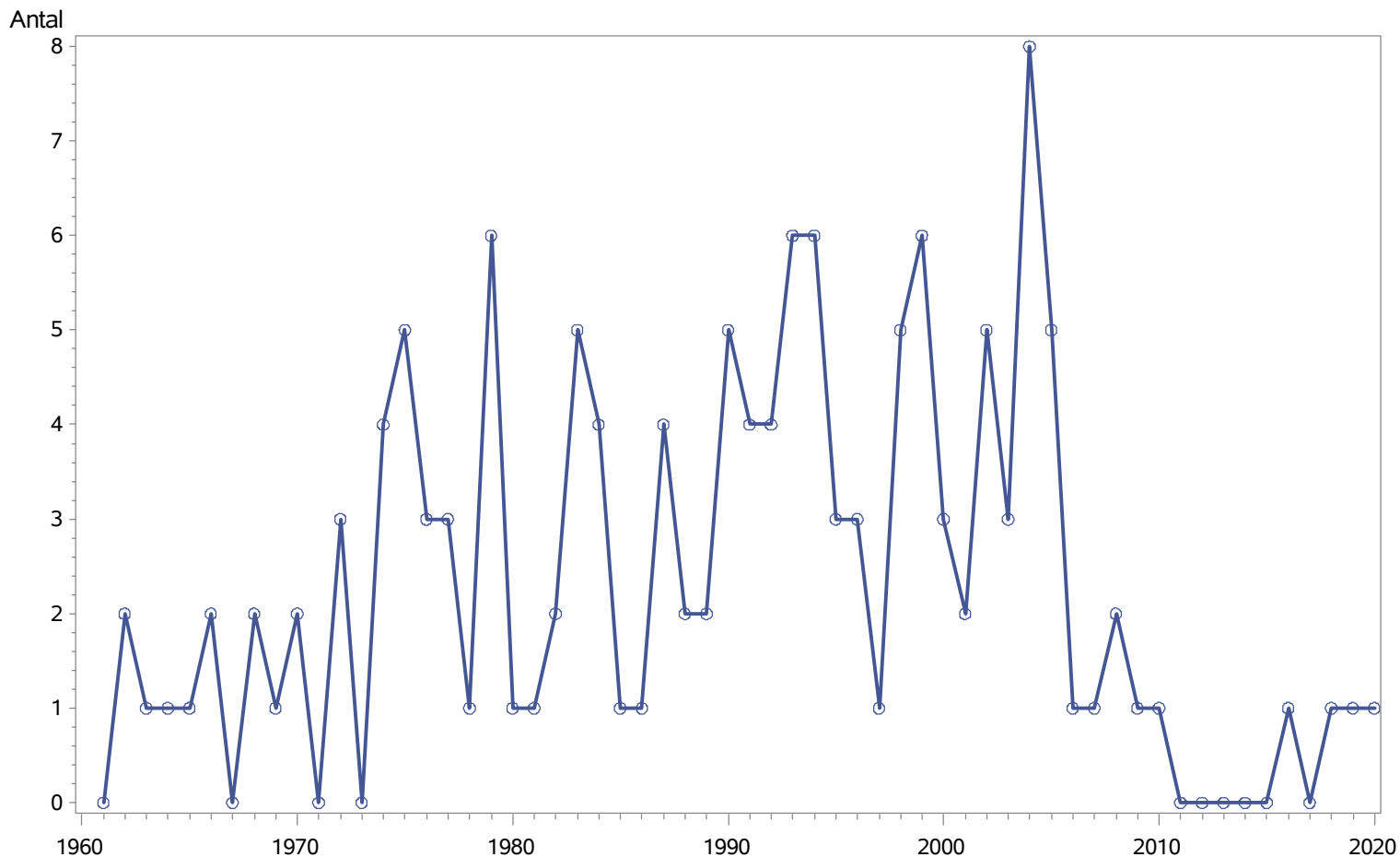


\*) Enkeltpersoner kan godt have kromosomaanomali, som tilhører flere forskellige grupper, derfor summerer antal personer i hver gruppe ikke op til det samlede antal personer

# Postnatale prøver 1961-2020

## Diagnostiserede kromosomanomalier registreret i DCCR pr år

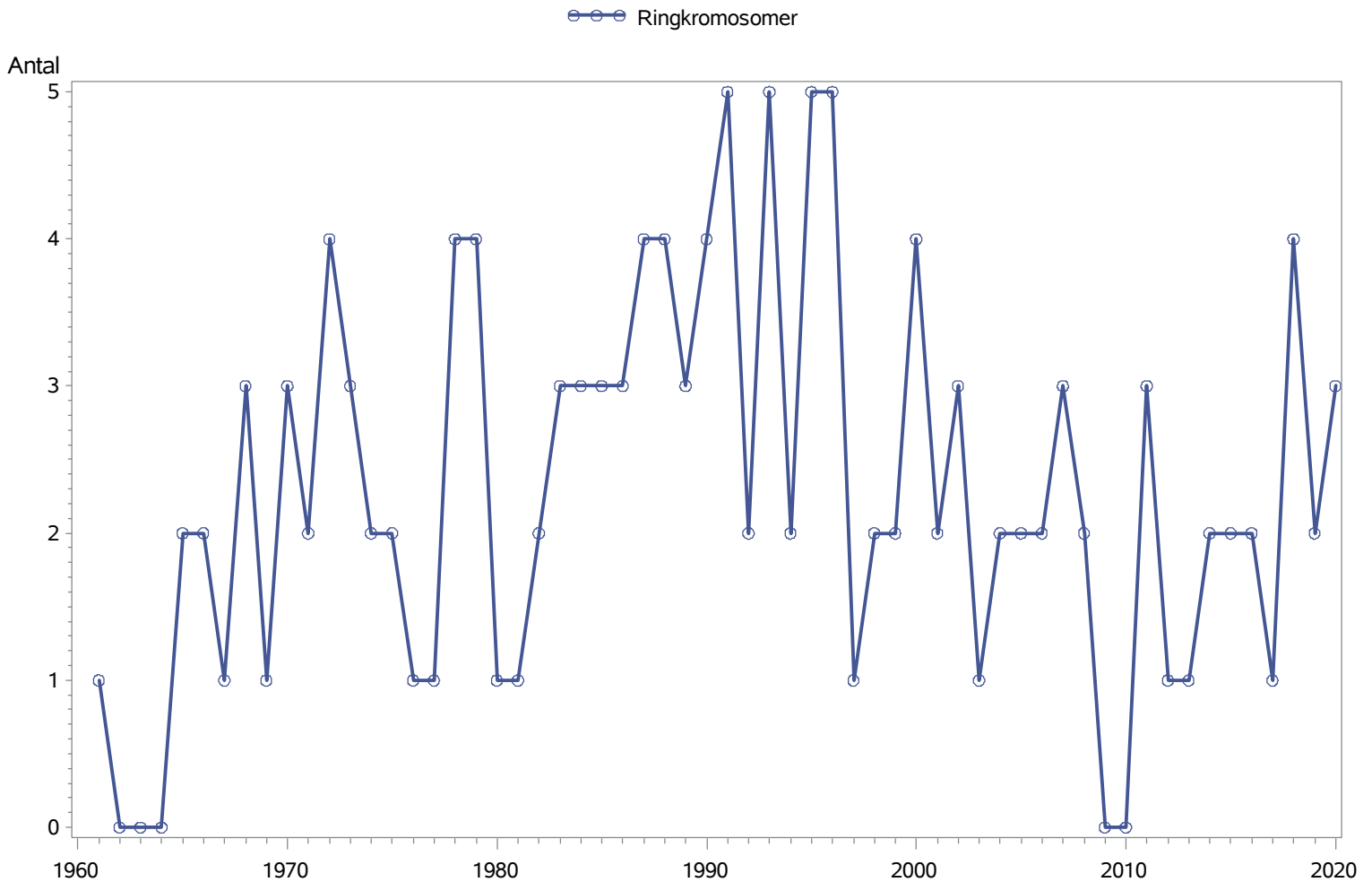
Trisomi 13 - Patau syndrom



\*) Enkelt personer kan godt have kromosomaanomali, som tilhører flere forskellige grupper, derfor summerer antal personer i hver gruppe ikke op til det samlede antal personer

# Postnatale prøver 1961-2020

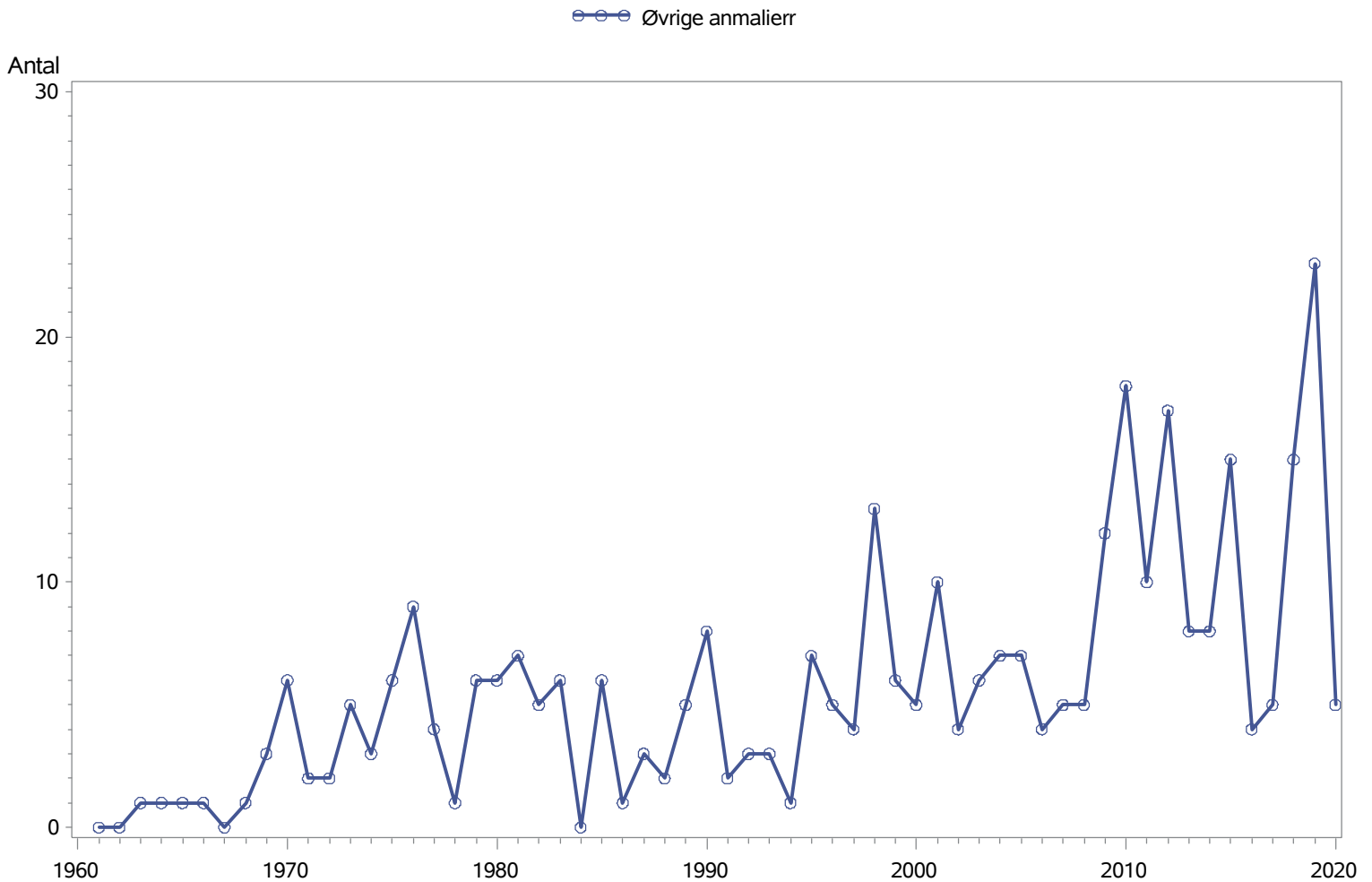
Diagnostiserede kromosomanomalier registreret i DCCR pr år



\*) Enkeltpersoner kan godt have kromosomaanomalier, som tilhører flere forskellige grupper, derfor summerer antal personer i hver gruppe ikke op til det samlede antal personer

# Postnatale prøver 1961-2020

## Diagnostiserede kromosomanomalier registreret i DCCR pr år



\*) Enkeltpersoner kan godt have kromosomaanomalier, som tilhører flere forskellige grupper, derfor summerer antal personer i hver gruppe ikke op til det samlede antal personer