

ResMed

| Maribo

S10
Elite/Airsense

Dag-CPAP



Brugervejledning

Indholdsfortegnelse

Beskrivelse	3
Tilbehør	4
Advarsler og råd	4
Opstart og daglig brug.....	5
• Rejser	7
Rengøring	7

Beskrivelse

CPAP er et behandlings redskab, som anvendes til forebyggelse og behandling af lungekomplikationer postoperativt og som lungefysioterapi.

Behandlingsprincippet hedder CPAP (Continuous Positive Airway Pressure) og kan oversættes til et konstant overtryk i luftvejene.

Trykket bestemmes ved hjælp af en modstandsventil.



Tilbehør

Brugsanvisning (denne folder): Giver en hurtig instruktion i brugen af CPAP.

Modstandsventil: Værdien på ventilen angiver behandlingstrykket.

Maske

Luftslange: 2 meter slange med tilslutningsmuffer i silikone. Slangen er glat indvendig for nemmere rengøring.

T-stykke: For tilslutning af maske, modstandsventil og slange, se under opstart og daglig brug side 6.

Luftfilter: Udskifteligt støvfilter. Ikke vaskbart.

Advarsler og råd

Denne brugervejledning er kun vejledende. Den skal anvendes efter de anbefalinger, som behandler har givet om brugen af CPAP.

Kun den behandler der udleverer CPAP, bør anbefale værdien af modstandsventilen.

Børn, der anvender CPAP, bør være under opsyn af en voksen person.

Modstandsventilen bestemmer trykket og udleder udåndingsluft og overskydende luft. Ventilen må ikke blokeres eller på anden måde hindres i at fungere.

CPAP skal placeres vandret under brug.

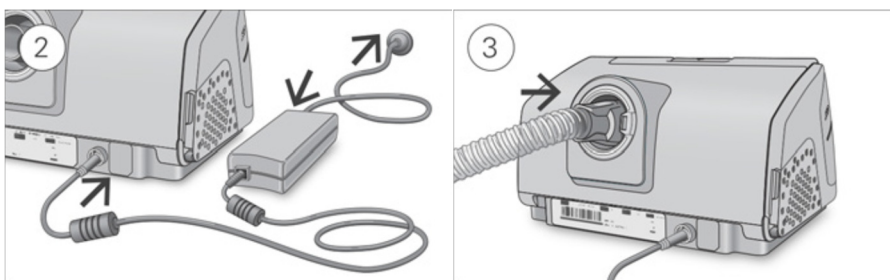
Når CPAP rengøres, må netstik ikke være tilsluttet stikkontakt.

Kan tilsluttes 230 eller 110 volt AC.

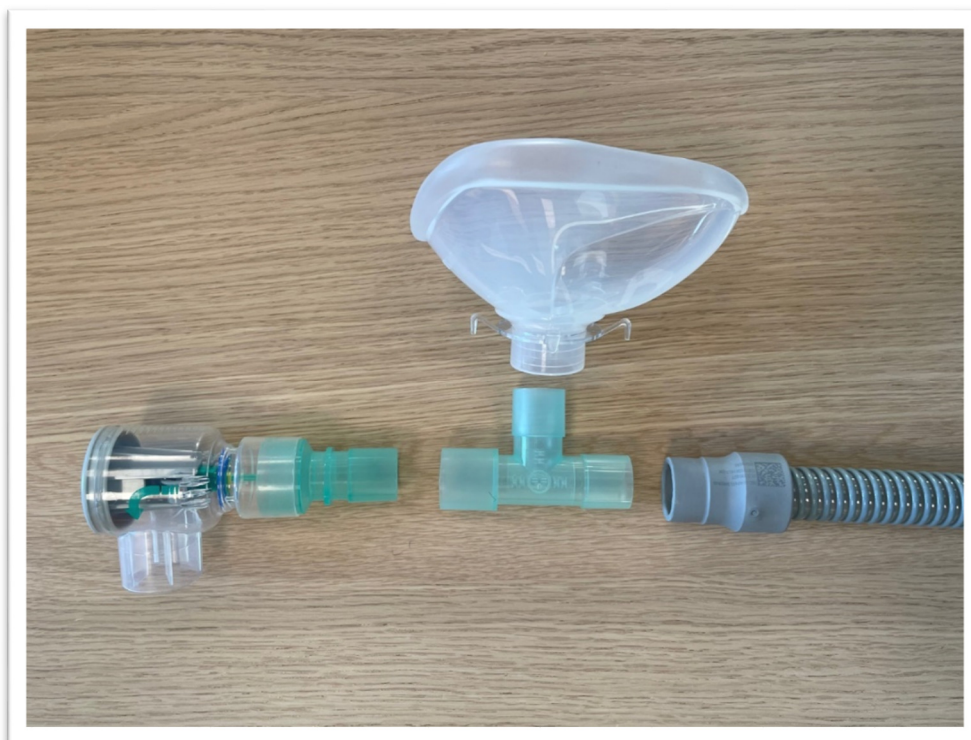
CPAP må ikke benyttes til genoplivning.

Opstart og daglig brug

- Placer CPAP på et plant underlag
- Sæt ledning i apparatet bagpå



- Tilslut slangen, T-stykke, modstandsventil og maske som vist på samletegningen



- Start behandling ved at trykke på start/stopknappen



- Masken påsættes T-stykket. Hold masken tæt imod ansigtet. Behandlingen fortsættes i den anbefalede tid.

Rejser

CPAP-apparatet bør beskyttes i tasken under transport. CPAP-apparatet er beregnet til AC230 volt / AC110 volt. Det kan være nødvendigt at bruge en international stikadaptor til CPAP, som er beregnet for det land, som man rejser i.

Rengøring

Masken

Masken bør vaskes og tørres af, hver gang den har været brugt. Efter behov skrubbes den grundigere med sæbe og vand. Kan med fordel sprayes med MaskCare.

Luftslangen

Luftslangen skylles og tørres mindst hver 14. dag.

Man kan anvende mildt sæbevand til indvendig rengøring af slangen.

Luftfilter

Luftfilteret bør skiftes hver 6. måned, eller hvis det er synligt snavset.

MÅ IKKE VASKES.

Modstandsventil

Er modstandsventilen snavset, udskiftes den. Altid kun til én-patientbrug.

T-stykket

Man kan anvende mildt sæbevand til indvendig rengøring af T-stykket.

Apparatet

Træk stikket ud inden rengøring. Sænk ikke apparatet ned i vand. Tasken og apparatet rengøres med en hårdt opvredet klud med en mild sæbevandsopløsning. Tør grundigt efter med en tør klud.

