

Infektionsdiagnostik

Undersøgelser.

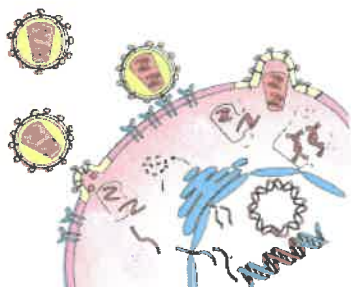
Ved undersøgelse for hiv undersøges for antistoffer mod hiv-1 og 2 samt p24 antigen.

Ved undersøgelse for hepatitis A undersøges for antistoffer mod hepatitis A.

Ved undersøgelse for hepatitis B (HBV) undersøges for HBsAg.

Ved undersøgelse for hepatitis C undersøges for antistoffer mod HCV.

Nedenfor fremgår konsekvenserne, herunder konfirmatoriske tests, der udføres ved positive resultater.



HIV virus

**HIV = Human
Immunodefekt Virus**

Hiv 1 + 2	Mistanke om hiv-infektion: - symptomer og risikoadfærd - raske med risikoadfærd
Der rekvireres	Hiv 1+2 Søg HIV Ag/Ab i analysefortegnelsen
Flg. analyse udføres	Hiv 1+2 (antigen-antistof)
Supplerende analyse	Konfirmatorisk Hiv1+2 antistof-test

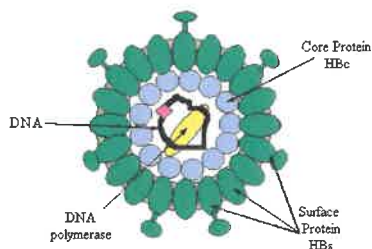
Tolkning af analysesvar

Hiv Ag/Ab	Konfirmatorisk antistof-test	Tolkning
Negativ		Ingen infektion
Positiv	Positiv	hiv-infektion
Positiv	Negativ	Supplerende prøve for HIV-RNA ved NAT-test skal udføres

Hepatitis A	Mistanke om akut infektion (0-6 mdr.): - symptomer efter udlandsophold - kontakt med hepatitis A smittet
Flg. pakke rekvireres	Hepatitis, akut (A,B,C) Søg Hep-Akut i analysefortegnelsen Denne pakke udløser tillige undersøgelser for hepatitis B og C
Flg. analyser udføres	Anti-HAV IgM, HBsAg, HCVAb
Anti-HAV IgM	Akut infektion Hepatitis A virus-antistof (IgM)
Anti-HAV IgG	Tidligere infektion eller kontrol af immunstatus efter vaccination Hepatitis A virus-antistof (IgG)

Tolkning af analysesvar

Anti-HAV IgM	Anti-HAV IgG	Tolkning
Negativ		Ingen infektion
Negativ	Positiv	Tidligere infektion eller vaccination
Positiv		Aktuel infektion



Hepatitis B virus

HBsAg = Hepatitis B surface antigen
NPU 02349

Anti-HBs = Hepatitis B surface antistof
NPU54038

Anti-HBc = Hepatitis B core antistof
NPU02346

HBeAg = Hepatitis B envelope antigen
NPU02348

Anti-HBe = Hepatitis B envelope antistof
NPU02347

Hepatitis B	Mistanke om akut infektion (0-12 mdr.) el. grundet symptomer og risikoadfærd
Flg. pakke rekvireres	Hepatitis, akut (A,B,C) Søg Hep-Akut i analysefortegnelsen Denne pakke udløser tillige undersøgelser for hepatitis A og C
Flg. analyser udføres	Anti-HAV IgM, HBsAg, HCVAb
Mistanke om kronisk infektion	
Flg. pakke rekvireres	Hepatitis, kronisk (B,C) Søg Hep-Kron i analysefortegnelsen
Flg. analyse udføres	HBsAg, HCVAb
Kontrol af kendt hepatitis B	
Flg. pakke rekvireres	Hepatitis, kontrol af kendt (B) Søg Knt-HepB i analysefortegnelsen
Flg. analyse udføres	HBsAg
Efter vaccination mod hep. B - kontrol af immunstatus	
Flg. pakke rekvireres	Hepatitis, kontrol efter vacc. (B) Søg Vac-HepB i analysefortegnelsen
Flg. analyse udføres	Anti-HBs
Supplerende analyser ved positiv HBsAg	HBeAg, anti-HBe, evt. anti-HBc total/IgM og anti-HBs

Tolkning af resultater af hepatitisanalyser:

Udredning af hepatitis B:

HBsAg	Anti-HBc IgM	HBeAg	Anti-HBe	Tolkning
+	+	+	-	HBV infektion, formentlig akut. Høj smitsomhed
+	-	+	-	HBV infektion, formentlig kronisk. Høj smitsomhed
+	+	-	+/-	HBV infektion, formentlig akut. Lav smitsomhed
+	-	-	+/-	HBV infektion, formentlig kronisk. Lav smitsomhed
-	+	-	+/-	Formentlig akut/nyligt overstået HBV infektion
-	-	-	-	Aktuel HBV infektion ikke påvist

Kontrol af kendt hepatitis B infektion:

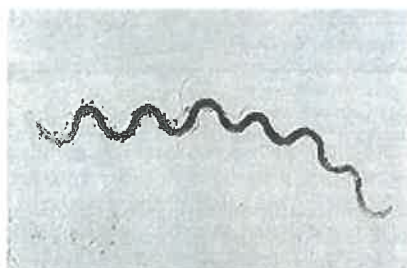
HBsAg	Anti-HBc IgM	HBeAg	Anti-HBe	Anti-HBc total	Anti-HBs	Tolkning
+	+/-	+	-			HBV infektion, høj smitsomhed
+	+/-	-	+/-			HBV infektion, lav smitsomhed
-	+/-	-	+/-	+	-	HBV infektion, under opheling. Beskyttende antistoffer ikke påvist.
-				+	+	Overstået HBV infektion. Beskyttende antistoffer påvist.

**HCV =
Hepatitis C Virus**

**Anti-HCV = Hepatitis
C virus antistof**
NPU12033

**HCV-RNA = Hepatitis
C Virus RNA**
NPU14475

**NAT-test =
HBV-DNA
HCV-RNA
HIV1+2-RNA**
DNK35262



Treponema Pallidum med dens meget karakteristiske spiralformede udseende. Den er 0,15µm bred og 10-15 µm lang.

Hepatitis C	Mistanke om akut hep. C infektion el. grundet risikoadfærd
Flg. pakke rekvireres	Hepatitis, akut (A,B,C) Søg Hep-Akut i analysefortegnelsen Denne pakke udløser tillige undersøgelser for hepatitis B og A
Flg. analyse udføres	Anti-HCV, HBsAg, Anti-HAV IgM
Supplerende analyser ved nydiagnosticeret positiv anti-HCV	Konfirmatorisk HCV antistof-test

Mistanke om kronisk hep. C infektion el. grundet risikoadfærd/tilhørende risikogruppe

Flg. pakke rekvireres	Hepatitis, kronisk (B,C) Søg Hep-Kron i analysefortegnelsen
Flg. analyse udføres	Anti-HCV, HBsAg
Supplerende analyser ved nydiagnosticeret positiv anti-HCV	Konfirmatorisk HCV antistof-test

Kontrol af kendt hepatitis C

Der rekvireres	Hepatitis, kontrol af kendt (C) Søg HCVAB i analysefortegnelsen
Flg. analyse udføres	Anti-HCV

Uheld med risiko for smitte

Stikskade 0-prøve	Søg Stik i analysefortegnelsen
Flg. analyser udføres	HBsAg, anti-HBs, HBcAb anti-HCV, Hiv Ag/Ab
Stikskade - skaderamte, 1 mdr.	Søg Stik-1m i analysefortegnelsen
Flg. analyser udføres	NAT-test, Hiv Ag/Ab
Stikskade - skaderamte, 2 mdr.	Søg Stik-2m i analysefortegnelsen
Flg. analyser udføres	NAT-test, HBsAg, Hiv Ag/Ab
Stikskade - smittekilde	Søg Stik-kilde i analysefortegnelsen
Flg. analyser udføres	HBsAg, anti-HCV, Hiv Ag/Ab

Syfilis

Treponema Pallidum antistof	Søg TrepPal-Ab i analysefortegnelsen
Flg. analyser udføres	Syfilis T P antistof NPU03611
Supplerende analyse ved positiv reaktion	RPR-syf Der anbefales ny prøve til fuld syfilis undersøgelse på SSI.

