

# Aarhus Universitetshospital

Nørrebrogade 44 - 8000 Aarhus C

**midt**  
regionmidtjylland

## Fælles AKUT Afdeling



Skadestue .....	Indgang 7
Lægevagt .....	Indgang 7
Traumecentret .....	Indgang 7
AKUT afsnit 1 .....	Indgang 7
AKUT afsnit 2 .....	Indgang 7
Center for Voldtægts ofre (CFV) .....	Indgang 7
Center for Voldtægts ofre (Psykologerne) .....	Indgang 31

## SENGE- OG BEHANDLINGSADF.

<b>Anæstesiologisk Afdeling</b>	.
ITA intensiv terapiafsnit .....	Indgang 9
Dagkirurgisk center .....	Indgang 9D
EL-anæstesi .....	Indgang 7
HJ-anæstesi .....	Indgang 10
ZO-anæstesi .....	Indgang 9D
Observationsafsnit .....	Indgang 7
Tryktank .....	Indgang 5
Neuroanæstesi .....	Indgang 10
Kontorer .....	Indgang 21

<b>Med. Hepato Gastroent. Afd.</b>	<b>V</b>
Sengeafdeling .....	Indgang 7
Ambulatorium/Dagafsnit .....	Indgang 2A
Kontorer .....	Indgang 7

<b>Kir. Gastroenterologisk Afd.</b>	<b>L</b>
Sengeafsnit L1 .....	Indgang 7
Endoskopisk Afsnit .....	Indgang 9
Motilitetsafsnittet .....	Indgang 6
Ambulatorium .....	Indgang 7
Kontorer .....	Indgang 7

<b>Lungemedicinsk Afdeling</b>	<b>LUB</b>
Sengeafdeling B5-B6 .....	Indgang 2A
Ambulatorium .....	Indgang 2B
Allergicenter Vest .....	Indgang 2B
Kontorer .....	Indgang 1A

<b>Medicinsk Endokrinolog. Afd.</b>	<b>MEA</b>
MEA Ambulatoriet .....	Indgang 2A
MEA 1 .....	Indgang 2A
Medicinsk Dagklinik .....	Indgang 2A
Klinisk Forskningsafsnit MEA KFA .....	Indgang 2A

<b>Neurokirurgisk Afdeling</b>	
NIA gruppe 1 og 2 .....	Indgang 10
Sengeafdeling NSA 5-6 .....	Indgang 10
Ambulatorium .....	Indgang 10

<b>Neurologisk Afdeling</b>	<b>F</b>
Afdeling F1-F2 .....	Indgang 10
Ambulatorium .....	Indgang 10
Skleroseklinikken .....	Indgang 10
Smerteklinikken .....	Indgang 1A
Hovedpineklinikken .....	Indgang 1A
Demensklinikken .....	Indgang 25

<b>Neuroradiologisk Afdeling</b>	
Røntgenundersøgelse .....	Indgang 10
Neuroradiologisk Forskningsenhed .....	Indgang 9D
MR Forskningsscanner .....	Indgang 9D

<b>Nuklearmedicinsk Afd. &amp; PET-Center</b>	
Nuklearmedicinsk Afdeling .....	Indgang 3A/3B
PET-Center .....	Indgang 10
CFIN / PET-forskning .....	Indgang 10
MINDLab .....	Indgang 10
Stereologisk Forskningslab .....	Indgang 10

<b>Onkologisk Afdeling</b>	<b>D</b>
Sengeafdeling D1-D2-D3-D4 .....	Indgang 5
Ambulatorium Gr.1+2 - Dagafsnit D7 .....	Indgang 12
Ambulatorium Gr.3+4 - Dagafsnit D6 .....	Indgang 5
Afdeling for Eksperimentel Klinisk Onkologi .....	Indgang 5
Strålebehandlingsafdeling .....	Indgang 5
Afdeling for Medicinsk Fysik .....	Indgang 5
Klinisk Forsknings Enhed KFE .....	Indgang 19Z
Det Palliative Team .....	Indgang 12

<b>Ortopædkirurgisk Afdeling</b>	<b>E</b>
Kirurgisk Børneafsnit .....	Indgang 9
ESA 1 (E-elektiv sengeafsnit 1) .....	Indgang 9/9D
E-Ambulatoriet .....	Indgang 7
Skadeambulatorium .....	Indgang 7
Forskningslaboratorium .....	Indgang 1A
Operationsafsnit .....	Indgang 7
Kontorer .....	Indgang 7
Ledelse .....	Indgang 19A

<b>Plastikkirurgisk Afdeling</b>	<b>Z</b>
Sengeafdeling Z .....	Indgang 9
Ambulatorium .....	Indgang 19Z
Kontorer .....	Indgang 21

<b>Radiologisk og Billeddiagnostisk Afd.</b>	
Røntgenundersøgelse .....	Indgang 6

<b>Reumatologisk Afdeling</b>	<b>U</b>
Sengeafdeling U .....	Indgang 3A
Ambulatorium .....	Indgang 3A
Kontorer .....	Indgang 3A

<b>Tand- Mund- og Kæbekir.afd.</b>	<b>O</b>
Sengeafsnit O .....	Indgang 10
Ambulatorium .....	Indgang 9D

<b>Øjenafdeling</b>	<b>J</b>
Ambulatorium .....	Indgang 10
Hornhindebank .....	Indgang 5
Diabetes øjenklinik .....	Indgang 10

<b>Øre- Næse- og Halsafdelingen</b>	<b>H</b>
Sengeafsnit H .....	Indgang 10
Ambulatorium .....	Indgang 10
Audiologisk Klinik .....	Indgang 14F

## ØVRIGE AFDELINGER M.V.

<b>ADMINISTRATION</b>	
Kvalitet .....	Indgang 4
HR .....	Indgang 31
EPJ-enheden .....	Indgang 20
Kommunikation .....	Indgang 4
Ledelsessekretariatet .....	Indgang 4
Planlægning .....	Indgang 4
Økonomi:	
- Økonomienheden .....	Indgang 4
- Regnskabsenheden .....	Indgang 1B
- Forskningsstøtteenheden .....	Indgang 14A
- DRG og Dataenheden .....	Indgang 4

Afløserkontoret .....	Indgang 19A
Arbejdsmedicinsk Klinik .....	Indgang 2C

<b>AUDITORIER, MØDE- OG UNDERVISNINGSLOKALER</b>	
Patologisk auditorium .....	Indgang 18
Kirurgisk auditorium .....	Indgang 7
Palle Juul Jensen auditoriet .....	Indgang 10
M-auditoriet .....	Indgang 3A
Konferencelokalet .....	Indgang 30
Receptionslokale ved Centralkøkken .....	Indgang 15A
Blå mødelokale ved Patienthotel .....	Indgang 19E
Rød mødelokale ved Patienthotel .....	Indgang 19E
IT-lokale 2, bygning 1A, stuen .....	Indgang 1A

Blodbankfilial .....	Indgang 9
----------------------	-----------

<b>CENTERLEDELSER</b>	
Abdominalcentret .....	Indgang 12
Akutcentret .....	Indgang 12
Hoved-Neuro-Centret .....	Indgang 10
Servicecentret .....	Indgang 19A

Center for Akutforskning .....	Indgang 30
Centralkøkken .....	Indgang 15
Dansk Komptc.center for Ludomani .....	Indgang 30
Dansk Neuroforskings Center .....	Indgang 10
Ekstern Transport .....	Indgang 13
Ergo- og Fysioterapiafdeling .....	Indgang 3A
E-optræning .....	Indgang 7
Neuro-optræning .....	Indgang 10

Forskn.enhed for Funkt. Lidelser .....	Indgang 25/30
Forskn.enhed for Sygepleje .....	Indgang 1C
Hospitalsapoteket Aarhus .....	Indgang 17
Hospitalsledelsen .....	Indgang 4

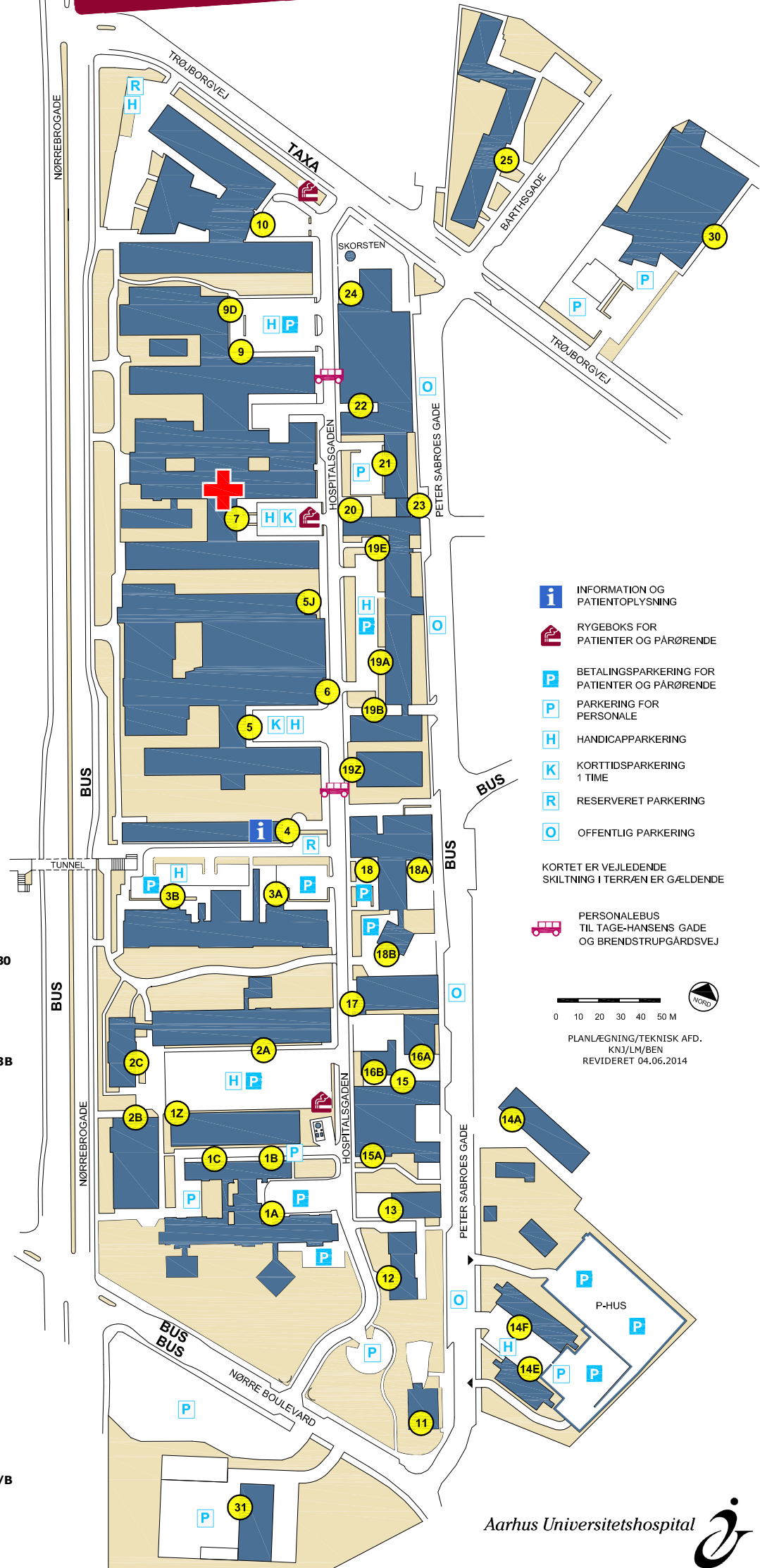
<b>INFORMATION</b>	
Institut for Klinisk Medicin .....	Indgang 3A/3B
Intern Transport .....	Indgang 19B
Kantine (Gastro-19) .....	Indgang 19B
Kantine (DNC) .....	Indgang 10
Kapel .....	Indgang 18A
Kittelcentral .....	Indgang 7

<b>LABORATORIER</b>	
Klinisk Biokemisk Afdeling .....	Indgang 9
By-laboratorium .....	Indgang 9
C-laboratorium .....	Indgang 2A
D-laboratorium .....	Indgang 5
F-laboratorium .....	Indgang 10

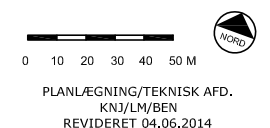
Klinisk Foto .....	Indgang 20
Krop og Kræft .....	Indgang 1A
Kræftens Bekæmpelse .....	Indgang 11
Medico-teknisk Afdeling .....	Indgang 22
midtVask .....	Indgang 23
Neurofysiologisk Afdeling .....	Indgang 10
Patologisk Institut .....	Indgang 18
Biokemisk Patologi .....	Indgang 3B
Elektronmikroskopisk laboratorium .....	Indgang 3A
Neuropatologisk Afdeling .....	Indgang 18
Udviklingslaboratorium .....	Indgang 18B

<b>PATIENTHOTEL OG KIOSK</b>	
Snedker- og Skilteværksted .....	Indgang 16A/B
Taleinstituttet .....	Indgang 14E
Teknisk Afdeling .....	Indgang 24
Vikar Region Midt .....	Indgang 19A

**Hospitalet er røgfrit både inde og ude**  
Der må ryges i de opstillede rygebokse



- i** INFORMATION OG PATIENTOPLYSNING
  - R** RYGBOKS FOR PATIENTER OG PÅRØRENDE
  - P** BETALINGSPARKERING FOR PATIENTER OG PÅRØRENDE
  - P** PARKERING FOR PERSONALE
  - H** HANDICAPPARKERING
  - K** KORTTIDSPARKERING 1 TIME
  - R** RESERVERET PARKERING
  - O** OFFENTLIG PARKERING
- KORTET ER VEJLEDENDE SKILTNING I TERRÆN ER GÆLDENDE
- PERSONALEBUS TIL TAGE-HANSENS GADE OG BRENDSTRUPGARDSVEJ**



PLANLÆGNING/TEKNISK AFD. KNJ/LM/BEN REVIDERET 04.06.2014